

10599892
10599893



LED-Außenleuchte - Montageanleitung

D

Luminaire d'extérieur - Instructions de montage

F

Lampada esterna a LED - Istruzioni per il montaggio

I

LED-buitenarmatuur - Montage-instructies

NL

LED-armatur för utomhusbruk - Monteringsanvisningar

S

Venkovní LED-diodová svítidla - Návod k montáži

CZ

LED vonkajšie svietidlo - Návod na montáž

SK

Corp de iluminat cu LED pentru exterior - Instrucțiuni de montaj

RO

LED outdoor luminaire - Assembly instructions

GB

Montageanleitung



Bitte lesen Sie diese Montageanleitung gründlich durch und bewahren Sie sie für den späteren Gebrauch auf!



Sicherheitshinweise

- Elektroarbeiten und Reparaturen dürfen nur von Elektrofachkräften ausgeführt werden.
- Die Leuchte darf in keiner Weise abgeändert werden. Stromschlag- und Unfallgefahr.
- Bei der Installation müssen die jeweiligen nationalen Installationsvorschriften eingehalten werden.
- Die Außenleuchte nicht mit fehlendem oder defektem Leuchtschirm betreiben.
- Die Netzanschlussleitung dieser Leuchte kann nicht ersetzt werden. Bei Beschädigung der Leitung ist die Leuchte zu verschrotten. Betreiben Sie die Leuchte niemals mit einem defekten Netzkabel.
- Lichtquelle und Betriebsgerät dieser Leuchte sind nicht austauschbar. Sobald das Ende der Lebensdauer der Lichtquelle erreicht ist, ist die gesamte Leuchte zu ersetzen. Eine Austauschbarkeit von Lichtquelle und Betriebsgerät würde ein sicheres Betreiben in der vorgesehenen Umgebung beeinträchtigen.
- Jede gebrochene Schutzabdeckung ersetzen.
- Um Augenverletzungen zu vermeiden, nicht direkt in die Leuchte schauen.
- Die Leuchte niemals in der Nähe entflammbarer Oberflächen, Materialien oder flüchtiger Flüssigkeiten wie Benzin betreiben.
- Die Leuchte ist für den Betrieb im Innen- und Außenbereich geeignet.

Technische Daten

Nennspannung		220-240 V~ 50 Hz
Nennleistung:		
	10599892	20 W
	10599893	30 W
Schutzklasse		I
Schutzart		IP 65
Lichtquelle		LED
Lichtstrom:		
	10599892	3300 lm
	10599893	4950 lm
Farbtemperatur		4000 K
max. ausleuchtbare Fläche		
	10599892	54 cm ²
	10599893	85 cm ²
Energieeffizienz		Klasse C
Installationshöhe		2 - 2,50 m
Abmessungen (L x B x H):		
	10599892	132x57x130 mm
	10599893	153x60x153 mm
Gewicht:		
	10599892	0,38 kg
	10599893	0,54 kg

Verwendete Symbole



Vorsicht: Gefahr für die Unversehrtheit von Gesundheit und Produkt.



Schutzklasse I.



Vorsicht: Stromschlaggefahr!



Nicht dimmbar.



Lichtquelle nicht austauschbar.



Betriebsgerät nicht austauschbar.



Dieses Produkt enthält eine Lichtquelle der Energieeffizienzklasse C.



Jede gebrochene Schutzabdeckung ersetzen.

Entsorgung



Das Symbol „durchgestrichene Mülltonne“ erfordert die separate Entsorgung von Elektro- und Elektronik-Altgeräten (WEEE). Solche Geräte können wertvolle, aber gefährliche und umweltgefährdende Stoffe enthalten. Sie sind gesetzlich dazu verpflichtet, diese Produkte keinesfalls im unsortierten Hausmüll, sondern an einer ausgewiesenen Sammelstelle für das Recycling von elektrischen und elektronischen Geräten zu entsorgen. Dadurch tragen Sie zum Schutz der Ressourcen und der Umwelt bei.

Stellen Sie sicher, dass Lampen, die zerstörungsfrei aus dem Gerät entnommen werden können, vor der Entsorgung des Gerätes aus dem Gerät entfernt worden sind.

Für weitere Informationen wenden Sie sich an www.hornbach.com oder an die örtlichen Behörden.

Kinder dürfen auf keinen Fall mit Kunststoffbeuteln und Verpackungsmaterial spielen, da Verletzungs- bzw. Erstickungsgefahr besteht. Solches Material sicher lagern oder auf umweltfreundliche Weise entsorgen.

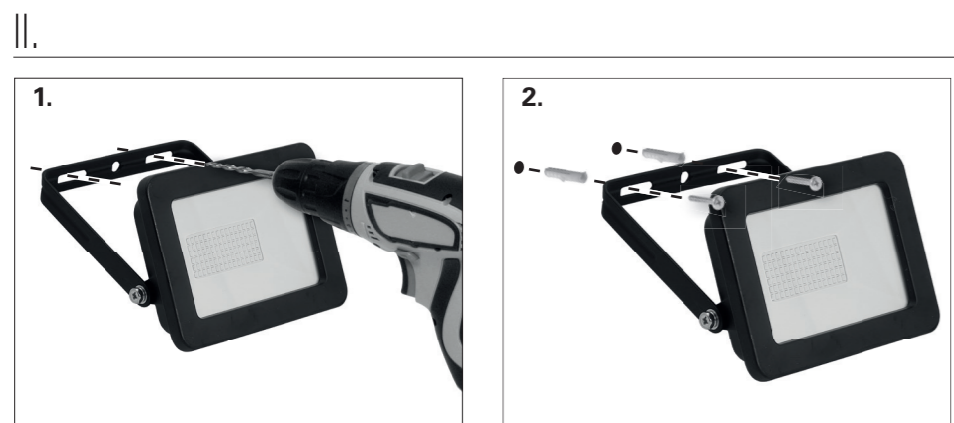
HORNBACH ist in Deutschland verpflichtet:

- bei Neukauf eines Elektro- oder Elektronikgerätes ein Altgerät der gleichen Art unentgeltlich im HORNBACH-Markt zurückzunehmen.
- auch ohne einen Neukauf bis zu 3 Elektro- oder Elektronik-Altgeräte der gleichen Geräteart (bis max. 25 cm Kantenlänge) unentgeltlich im HORNBACH-Markt zurückzunehmen.
- bei Lieferung eines neuen Elektro- oder Elektronikgerätes an einen privaten Haushalt ein Altgerät der gleichen Art unentgeltlich abzuholen oder Ihnen die Rückgabe in Ihrer unmittelbaren Nähe zu ermöglichen.



I. **Bezeichnung**

- 1 Leuchte
- 2 Anschlusskabel
- 3 Winkeleinstellschrauben
- 4 Anschlussklemme
- 5 Verschlusskappe
- 6 Wandhalter



II. **Montage**

- 1. Eine Montagestelle wählen, hinter welcher sich keine Rohre oder Kabel befinden. Die Befestigungslöcher markieren und die Löcher bohren. Dabei sicherstellen, dass die Löcher den Schlitz im Wandhalter 6 entsprechen.
 - 2. Die Dübel einsetzen, und die Leuchte 1 mit den Schrauben befestigen.
- ⚠ Vorsicht: Stimmen Sie die Befestigung auf das Wandmaterial ab.
- 3. Richten Sie die Leuchte 1 in der gewünschten Neigung aus. Lösen Sie dazu ggf. die Winkeleinstellschrauben 3 und ziehen Sie sie wieder fest.
 - 4. Die Leuchte am Stromnetz anschließen (siehe Kapitel III).



IV. **Wartung und Pflege**

Reinigen

Die Leuchte nur mit einem weichen, leicht feuchten Tuch abwischen. Auf keinen Fall Scheuermittel oder chemische Reinigungsmittel verwenden. Elektrische Bauteile dürfen nicht mit Feuchtigkeit in Kontakt kommen.



Instructions de montage



Lisez attentivement les présentes instructions de montage et conservez-les à un endroit sûr pour une utilisation ultérieure !



Informations sur la sécurité

- Les opérations et les réparations du système électrique doivent être effectuées par un électricien qualifié.
- Le luminaire ne doit pas être modifié de quelque manière que ce soit. Risque de choc électrique et d'accident.
- Au cours de l'installation, toujours respecter les réglementations nationales.
- N'utilisez pas le luminaire d'extérieur en cas de couvercle de lentille manquant ou endommagé.
- Le cordon d'alimentation ne peut pas être remplacé. Si le cordon est endommagé, le luminaire doit être mis au rebut. N'utilisez jamais le luminaire dont le cordon d'alimentation est défectueux.
- La source lumineuse et le mécanisme de fonctionnement de ce luminaire ne sont pas remplaçables. Lorsque la source lumineuse atteint la fin de sa durée de vie, le luminaire complet doit être remplacé. La remplaçabilité de la source lumineuse et du mécanisme de fonctionnement aurait une incidence sur la sécurité de fonctionnement dans l'environnement prévu.
- Remplacez tout écran protecteur fissuré.
- Ne regardez pas directement le luminaire éclairé pour éviter les blessures aux yeux.
- N'utilisez jamais le luminaire à proximité de surfaces ou de matériaux inflammables ou de fluides volatils tels que l'essence.
- Ce luminaire est conçu pour être utilisé à l'intérieur et à l'extérieur.

Caractéristiques techniques

Tension nominale	220-240 V ~ 50 Hz
Puissance nominale :	
10599892	20 W
10599893	30 W
Indice de protection	I
Degré de protection	IP 65
Source de lumière	LED
Flux lumineux :	
10599892	3 300 lm
10599893	4 950 lm
Température des couleurs	4 000 K
Surface projetée maximale :	
10599892	54 cm ²
10599893	85 cm ²
Performance énergétique	Classe C
Hauteur d'installation	2 - 2,50 m
Dimensions (L x l x H) :	
10599892	132 x 57 x 130 mm
10599893	153 x 60 x 153 mm
Poids :	
10599892	0,38 kg
10599893	0,54 kg

Symboles utilisés



Attention : Risque pour la santé et le produit.



Appareil de classe I.



Attention : Risque d'électrocution !



Ne peut pas être atténué.

Élimination



Le symbole « Poubelle barrée » impose une élimination séparée des vieux appareils électriques et électroniques (WEEE). Ces appareils peuvent contenir des substances précieuses, mais dangereuses et nocives pour l'environnement. Vous êtes légalement tenu de ne pas jeter ces produits dans les ordures ménagères non triées, mais de les remettre à un point de collecte pour le recyclage des appareils électriques et électroniques. Cela contribue à la protection des ressources et de l'environnement.

HORNBAACH s'engage en Allemagne à :

- lors de l'achat d'un nouvel appareil électrique ou électronique, HORNBAACH s'engage à reprendre gratuitement un appareil usagé du même type dans un de ces magasins.
- de reprendre gratuitement dans votre magasin HORNBAACH jusqu'à 3 appareils électriques ou électroniques usagés du même type (jusqu'à 25 cm de côté), même si vous n'en achetez pas un nouveau.



La source lumineuse n'est pas remplaçable.



L'appareil de commande n'est pas remplaçable.



Ce produit contient une source lumineuse de classe d'efficacité énergétique C.



Remplacez tout écran protecteur fissuré.

- collecter gratuitement un appareil électrique ou électronique usagé du même type ou de vous permettre de le rapporter près de chez vous en cas de livraison d'un nouvel appareil électrique ou électronique à un ménage privé.

Assurez-vous que les lampes qui peuvent être retirées de l'appareil sans être détruites ont été retirées de l'appareil avant de le mettre au rebut.

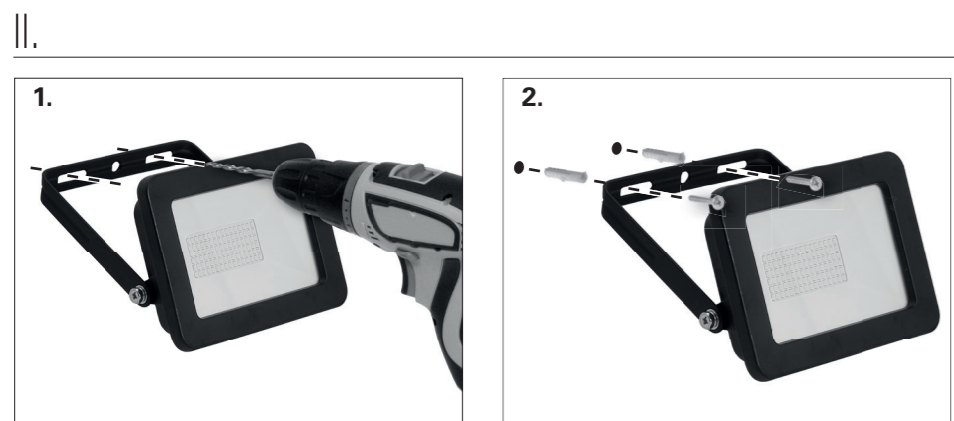
Pour de plus amples informations, rendez-vous sur www.hornbach.com ou contactez les autorités locales.

Ne laissez en aucun cas les enfants jouer avec des sacs en plastique et matériels d'emballage, puisque cela les expose à un risque de blessure ou d'étouffement. Rangez ces matières en lieu sûr ou éliminez-les dans le respect de l'environnement.



I. Description

- 1 Luminaire
- 2 Câble d'alimentation
- 3 Vis de fixation d'angle
- 4 Borne de raccordement
- 5 Bouchon à vis
- 6 Support de montage mural



II. Assemblage

1. Choisir un lieu d'installation derrière lequel il ne se trouve ni tuyau, ni conducteur électrique. Repérer l'emplacement des trous de fixation et percer les trous pour les brides. Veiller à ce qu'ils soient positionnés en fonction des rainures de fixation dans le support de montage mural 6.
 2. Brancher les fiches et fixer le luminaire 1 à l'aide des vis.
- ⚠ Attention : Adapter la fixation au matériau du mur.
3. Réglez le luminaire 1 dans l'angle souhaité. Si nécessaire, desserrer les vis de fixation d'angle 3 et serrez-les à nouveau.
 4. Connecter le luminaire 1 à l'alimentation électrique (consulter la section III).

III. Raccordement



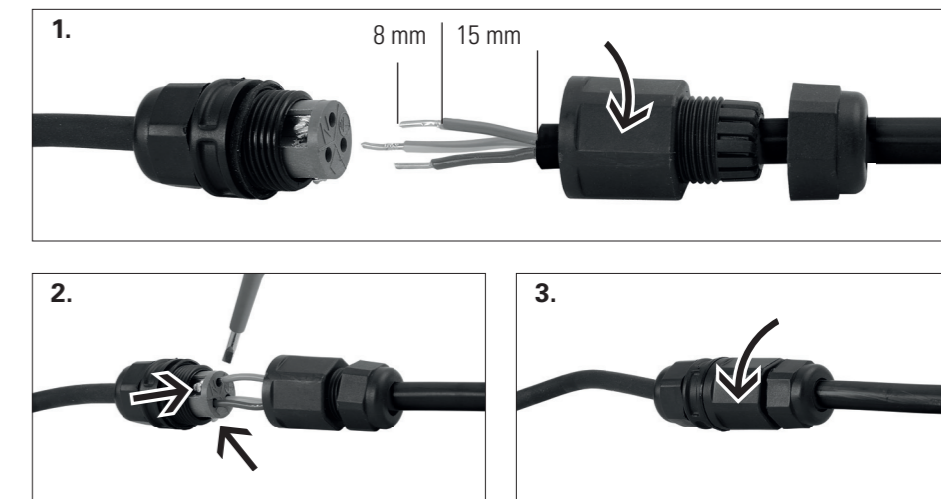
Attention : Débrancher en premier l'alimentation secteur pour ce raccordement.

1. Démontez la borne de raccordement 4. Dénudez chaque câble sur environ 8 mm. Faire passer le câble dans l'orifice du câble en l'enfonçant et brancher le luminaire 1 à l'alimentation électrique (consulter la figure).
2. Fixer les câbles en serrant les vis. Assurez-vous que les connexions sont bien serrées et qu'il ne ressort aucune extrémité de câble en vrac de la borne plate.

N : bleu
L : brun
⊕ : jaune/vert

3. Remonter la borne de raccordement 4 et serrer le bouchon à vis 5 à 10 Nm. S'assurer que l'isolation du câble est à l'intérieur de la borne de raccordement.

Connectez l'alimentation électrique.



IV. Entretien & Maintenance

Nettoyage

Essuyer le luminaire avec un chiffon doux et sec uniquement. Ne jamais utiliser de poudres à récurer ou de détergent chimiques. Ne jamais laisser les composants électriques devenir humides.



Istruzioni per il montaggio



Si prega di attentamente leggere queste istruzioni e di conservarle in un posto sicuro per eventuali futuri riferimenti!



Informazioni di sicurezza

- Eventuali riparazioni e lavori elettrici devono essere eseguiti da un elettricista qualificato.
- È vietato apportare qualsiasi modifica alla lampada. Pericolo di scossa elettrica e di infortunio.
- Durante l'installazione, sempre attenersi alle norme di installazione nazionali.
- Non mettere in funzione la lampada da lavoro se il coperchio della lente è mancante o danneggiato.
- Non è possibile sostituire il cavo di alimentazione. Qualora il cavo sia danneggiato, la lampada deve essere rottamata. Non mettere in funzione la lampada con un cavo di alimentazione difettoso.
- La sorgente luminosa e il meccanismo di funzionamento di questa lampada non sono sostituibili. Quando la sorgente luminosa raggiungono la fine della loro vita utile, la lampada completa deve essere sostituita. La sostituibilità della sorgente luminosa e del meccanismo di comando inciderebbe sulla sicurezza di funzionamento nell'ambiente previsto.
- Sostituire qualsiasi schermo protettivo incrinato.
- Non guardare direttamente la lampada illuminata per evitare lesioni agli occhi.
- Non utilizzare mai la lampada in prossimità di superfici o materiali infiammabili o di fluidi volatili come la benzina.
- Questa lampada è destinata a un uso in ambienti interni ed esterni.

Dati tecnici

Voltaggio nominale	220-240 V~ 50 Hz
Potenza nominale:	
10599892	20 W
10599893	30 W
Classe di protezione	I
Livello di protezione	IP 65
Fonte di luce:	LED
Flusso luminoso:	
10599892	3300 lm
10599893	4950 lm
Temperatura colore	4000 K
Area massima di proiezione:	
10599892	54 cm ²
10599893	85 cm ²
Efficienza energetica	Classe C
Altezza d'installazione	2 - 2,50 m
Dimensioni (L x W x H):	
10599892	132x57x130 mm
10599893	153x60x153 mm
Peso:	
10599892	0,38 kg
10599893	0,54 kg

Simboli usati



Attenzione: Rischio per la salute e il prodotto.



Lampada Classe I.



Attenzione: Rischio di scosse elettriche!



Non regolabile in luminosità.

Smaltimento



Il simbolo del "bidone sbarrato" indica che i rifiuti di apparecchiature elettriche ed elettroniche (WEEE) devono essere smaltiti separatamente. Tali apparecchiature possono contenere delle sostanze preziose che tuttavia sono pericolose e nocive per l'ambiente. Siete legalmente obbligati a non smaltire questi prodotti insieme ai rifiuti domestici indifferenziati ma presso un punto di raccolta autorizzato per il riciclo di apparecchi elettrici ed elettronici. In questo modo si contribuirà alla salvaguardia delle risorse e dell'ambiente.

In Germania, la ditta HORNBAACH:

- è obbligata a ritirare gratuitamente presso un punto vendita HORNBAACH un vecchio dispositivo nel momento dell'acquisto di un nuovo dispositivo elettrico o elettronico dello stesso tipo.
- è obbligata a ritirare gratuitamente presso un punto vendita HORNBAACH fino a 3 vecchi dispositivi elettrici o elettronici (con una lunghezza bordo max. di fino a 25 cm) anche senza l'acquisto di un nuovo dispositivo elettrico o elettronico.



Fonte di luce non sostituibile.



Il meccanismo di comando non è sostituibile.



Questo prodotto include una sorgente luminosa della classe di efficienza energetica C.



Sostituire qualsiasi schermo protettivo incrinato.

- è obbligata, nel momento della consegna di un nuovo dispositivo elettrico o elettronico a un cliente privato, di ritirare gratuitamente un vecchio dispositivo dello stesso tipo o di consentire la sua restituzione nelle immediate vicinanze.

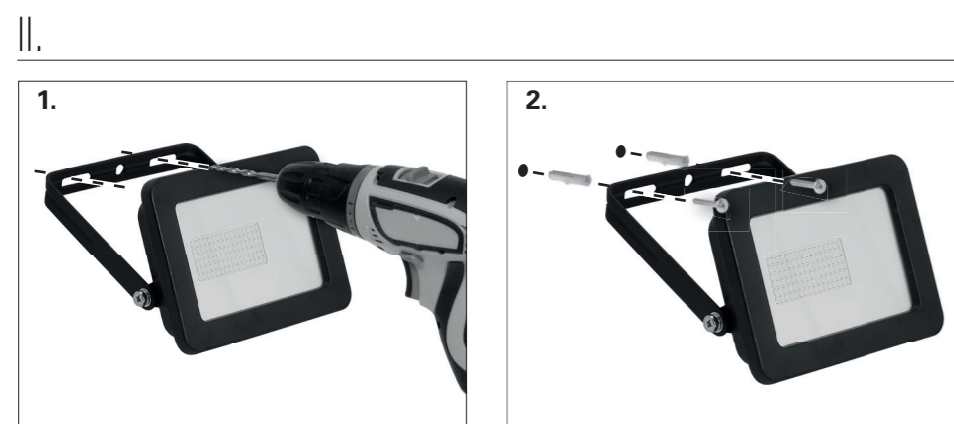
Assicurarsi che le lampade che possono essere rimosse dal dispositivo senza distruggerle siano state rimosse dal dispositivo prima dello smaltimento.

Per ulteriori informazioni consultare www.hornbach.com, oppure rivolgersi alle autorità locali.

Non far giocare i bambini con le buste di plastica e i materiali di imballaggio dell'apparecchio perché rischiano lesioni o soffocamento. Conservare questi materiali in un luogo sicuro o smaltirli nel rispetto dell'ambiente.

I. **Descrizione**

- 1 Lampada
- 2 Cavo di alimentazione
- 3 Viti di fissaggio ad angolo
- 4 Terminale di collegamento
- 5 Cappuccio vite
- 6 Supporto a parete

II. **Montaggio**

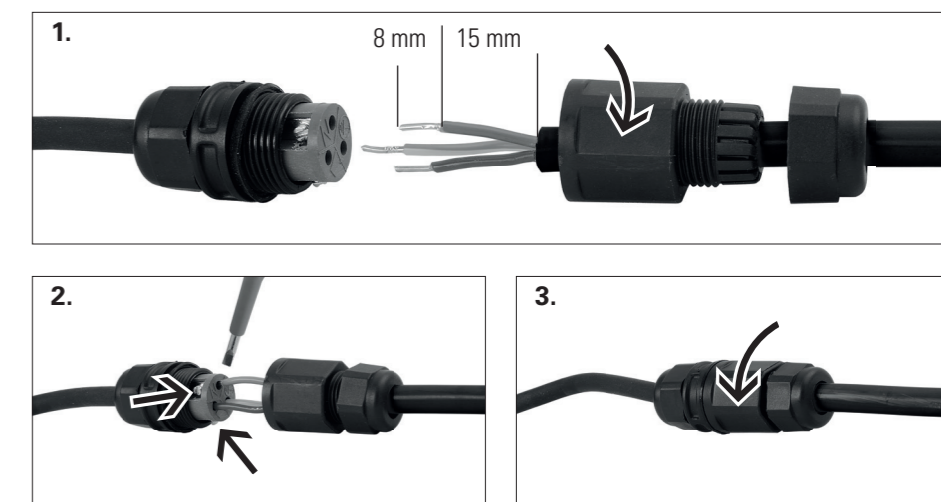
1. Scegliere un luogo per il montaggio dove non sono presenti tubi o cavi elettrici. Segnare i fori di fissaggio e trapanare i fori per i morsetti. Assicurarsi che siano posizionati in base alle fessure di fissaggio del supporto a parete **6**.
 2. Inserire le spine e fissare la lampada **1** con le viti.
- !** Attenzione: eseguire il fissaggio secondo il materiale del soffitto.
3. Regolare la lampada **1** nell'angolazione desiderata. Se necessario, allentare le viti di fissaggio ad angolo **3** e serrarle nuovamente.
 4. Collegare la lampada **1** alla rete elettrica (vedere sezione III).

III. **Collegamento**

Attenzione:
Per questo collegamento, scollegare prima l'alimentazione elettrica.

1. Smontare il terminale di collegamento **4**. Rimuovere 8 mm di isolamento da ciascun cavo. Spingere il cavo attraverso l'ingresso cavo e collegare la lampada **1** all'alimentazione elettrica (vedere figura).
 2. Fissare i cavi serrando le viti. Assicurarsi che le connessioni siano eseguite in maniera salda e che non vi siano dei cavi sporgenti dalla morsettiera.
- N Blu
L: Marrone
⊕: Giallo/Verde
3. Rimontare il terminale di collegamento **4** serrando il cappuccio vite **5** 10 Nm. Assicurarsi che l'isolamento del cavo arrivi fino al terminale di collegamento.

Stabilire il collegamento all'alimentazione di corrente.

IV. **Manutenzione e cura****Pulizia**

Pulire la lampada solo con un panno morbido ed asciutto. Non usare mai polveri abrasive oppure detergenti chimici. Non far mai diventare umidi i componenti elettrici.



Montage-instructies



Lees deze gebruiksaanwijzing zorgvuldig door en bewaar ze voor latere raadpleging!



Veiligheidsinformatie

- Elektrische werkzaamheden en reparaties moeten door een gekwalificeerde elektricien worden uitgevoerd.
- De armatuur mag op geen enkele wijze worden aangepast. Risico van elektrische schokken en ongelukken.
- Bij de installatie moeten de betreffende nationale installatievoorschriften in acht worden genomen.
- Gebruik de buitenarmatuur niet als deze een ontbrekende of beschadigde lensdop heeft.
- Het netsnoer kan niet vervangen worden. Als het snoer beschadigd is, moet het armatuur worden weggegooid. Gebruik het armatuur nooit met een defect netsnoer.
- De lichtbron en het bedieningsmechanisme van dit armatuur zijn niet vervangbaar. Nadat de lichtbron het einde van zijn levensduur heeft bereikt, moet de volledige armatuur worden vervangen. Vervanging van de lichtbron en het bedieningsmechanisme heeft gevolgen voor de veilige werking in de beoogde omgeving.
- Vervang een gebarsten beschermkap.
- Kijk niet rechtstreeks in de verlichte armatuur om oogletsel te voorkomen.
- Gebruik de armatuur nooit in de buurt van ontvlambare oppervlakken of materialen of vluchtige vloeistoffen zoals benzine.
- Deze armatuur is bedoeld voor binnen- en buitentoepassingen.

Technische gegevens

Nominale spanning	220-240 V~ 50 Hz
Nominaal vermogen:	
10599892	20 W
10599893	30 W
Beschermingsklasse	I
Beschermingsgraad	IP 65
Lichtbron	LED
Lichtstroom:	
10599892	3300 lm
10599893	4950 lm
Kleurtemperatuur	4000 K
Max. geprojecteerd gebied:	
10599892	54 cm ²
10599893	85 cm ²
Energie-efficiëntie	Klasse C
Ininstallatiehoogte	2 - 2,50 m
Afmetingen (L x B x H):	
10599892	132 x 57 x 130 mm
10599893	153 x 60 x 153 mm
Gewicht:	
10599892	0,38 kg
10599893	0,54 kg

Gebruikte symbolen



Voorzichtig: Risico voor gezondheid en het product.



Klasse I-apparaat.



Voorzichtig: Gevaar voor elektrische schokken!



Kan niet worden gedimd.

Afvalverwerking



Het symbool van de “doorgestreepte vuilnisbak” wijst op de noodzaak van afzonderlijke afvalverwijdering van afgedankte elektrische en elektronica-apparatuur (WEEE). Dergelijke apparaten kunnen waardevolle maar gevaarlijke en schadelijke stoffen bevatten. U bent wettelijk verplicht deze producten niet bij het ongesorteerde huisvuil mee te geven, maar in te leveren bij een officieel inzamelpunt voor de recycling van elektrische en elektronische apparaten. Hierdoor levert u een bijdrage aan de bescherming van bronnen en het milieu.

HORNBAACH is in Duitsland verplicht:

- bij aankoop van een nieuw elektrisch of elektronisch apparaat een oud apparaat van hetzelfde type gratis terug te nemen in een HORNBAACH winkel.
- ook zonder nieuwe aankoop tot 3 oude elektrische of elektronische apparaten van hetzelfde type (tot een maximale randlengte van 25 cm) gratis terug te nemen in een HORNBAACH winkel.



De lichtbron kan niet worden vervangen.



De voorschakelapparatuur is niet vervangbaar.



Dit product bevat een lichtbron van energie-efficiëntieklasse C.



Vervang een gebarsten beschermkap.

- bij afleveren van een nieuw elektrisch of elektronisch apparaat aan een particulier huishouden een oud apparaat van hetzelfde type gratis mee te nemen of inleveren voor u in uw directe omgeving mogelijk te maken.

Zorg ervoor dat lampen die uit het apparaat kunnen worden verwijderd zonder deze te vernietigen uit het apparaat zijn verwijderd alvorens u het weggooit.

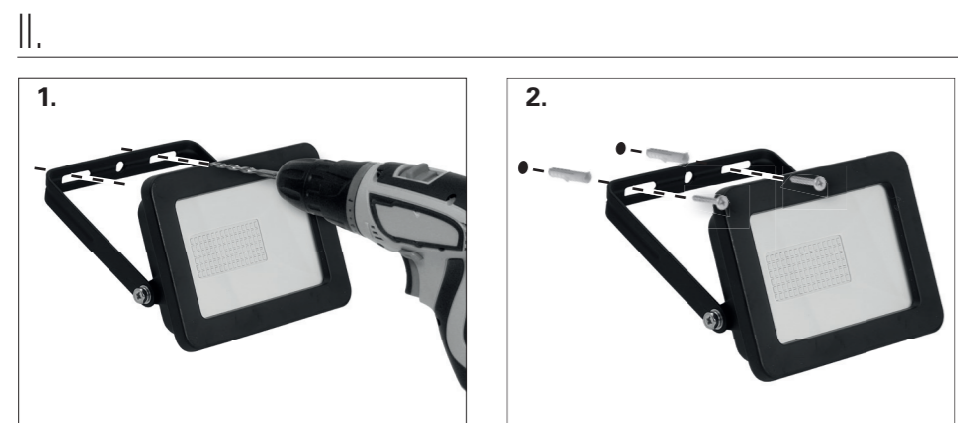
Neem voor meer informatie contact op met www.hornbach.com of de milieu-afdeling of milieustraat van uw gemeente.

Kinderen mogen nooit met plastic zakken en verpakkingsmaterialen spelen vanwege het gevaar van verwonding en verstikking. Bewaar dit materiaal op een veilige plaats of gooi het op milieuvriendelijke wijze weg.



I. Beschrijving

- 1 Armatuur
- 2 Stroomkabel
- 3 Hoekbevestigingsschroeven
- 4 Aansluitklem
- 5 Schroefdoop
- 6 Muurbevestiging



II. Montage

1. Kies een installatielocatie waar geen buizen of kabels lopen. Markeer de bevestigingsgaten en boor de gaten voor de klemmen. Zorg ervoor dat deze geplaatst worden volgens de bevestigingsgleuven in de muurbevestiging 6.
 2. Plaats de pluggen en bevestig armatuur 1 met de schroeven.
- ⚠ Voorzichtig: controleer of de bevestiging geschikt is voor het wandmateriaal.
3. Stel de armatuur 1 in op de gewenste hoek. Draai indien nodig de hoekbevestigingsschroeven 3 los en draai ze weer vast.
 4. Sluit armatuur 1 aan op de stroomvoorziening (zie hoofdstuk III).



III. Aansluiting

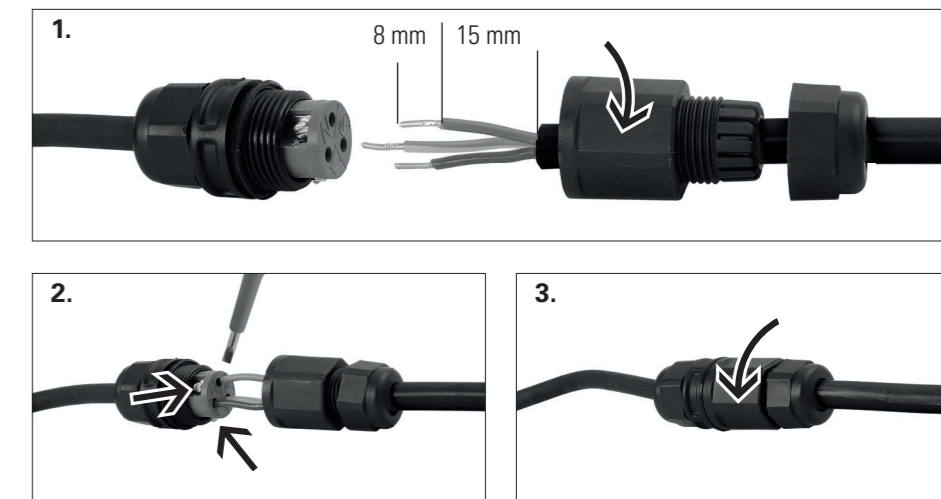
⚠ Voorzichtig:
Koppel voor aansluiting eerst de stroomvoorziening los.

1. Demonteer de aansluitklem 4. Verwijder 8 mm isolatie van elke kabel. Duw de kabel door de kabelinvoer en sluit armatuur 1 aan op de stroomvoorziening (zie afbeelding).
2. Zet de kabels vast door de schroeven aan te draaien. Controleer of de verbindingen goed vast zitten en er geen losse kabeleinden uit de klemmen komen.

N: Blauw
L: Bruin
⊕: Geel/groen

3. Monteer de aansluitklem 4 terug en draai de schroefdoop 5 vast met 10 Nm. Zorg ervoor dat de kabelisolatie goed tot in de aansluitklem reikt.

Sluit de stroomvoorziening aan.



IV. Onderhoud en verzorging

Reinigen

Veeg de armatuur alleen met een zachte, vochtige doek schoon. Gebruik nooit schuurmiddelen of chemische reinigingsmiddelen. Laat nooit de elektrische componenten vochtig worden.



Monteringsinstruktioner



Läs instruktionerna noga och förvara dem på en säker plats för senare användning!



Säkerhetsinformation

- Elarbeten och reparationer får endast utföras av behörig elektriker.
- Armaturen får inte modifieras på något sätt. Risk för elstöt och olycksfall.
- Följ alltid de nationella installationsbestämmelserna.
- Armatur för bruk utomhus ska inte användas om den har ett saknat eller skadat linsskydd.
- Nätsladden kan inte bytas ut. Kan sladden inte repareras skadad ska armaturen kasseras. Använd aldrig armaturen med en defekt strömsladd.
- Ljuskällan och manöverdonet går inte att byta ut. När ljuskällan har nått slutet på sin livslängd måste hela armaturen bytas ut. Byte av ljuskälla och manöverdon kan påverka säker drift i den avsedda miljön.
- Byt ut eventuella spruckna skyddssköldar.
- För att undvika ögonskador ska du undvika att titta direkt på den upplysta armaturen.
- Armaturen ska inte användas nära lättantändliga ytor eller material eller flyktiga vätskor som bensin.
- Armaturen är avsedd för inomhus- och utomhusbruk.

Tekniska data

Märkspänning	220-240 V~50 Hz
Märkeffekt:	
10599892	20 W
10599893	30 W
Skyddsklass	I
Skyddsgrad	IP 65
Ljuskälla	LED
Ljusflöde:	
10599892	3300 lm
10599893	4950 lm
Färgtemperatur	4000 K
Max. beräknat område:	
10599892	54 cm ²
10599893	85 cm ²
Energieffektivitet	Klass C
Installationshöjden	2 - 2,50 m
Mått (L x B x H):	
10599892	132x57x130 mm
10599893	153x60x153 mm
Vikt:	
10599892	0,38 kg
10599893	0,54 kg

Använda symboler



Observera:
Risk för hälsan och produkten.



Klass I apparat.



Observera:
Risk för elektrisk stöt!



Kan inte dimmas.

Avfallshantering



Symbolen "överstruken soptunna" kräver separat avfallshantering av elektrisk och elektronisk utrustning (WEEE). Sådana enheter kan innehålla värdefulla, men farliga och miljöskadliga ämnen. Du är enligt lag skyldig att inte kasta dessa produkter i det osorterade hushållsavfallet utan lämna in dessa till ett anvisat samlingsställe för återvinning av elektriska och elektroniska produkter. Därmed bidrar du till att skydda resurserna och miljön.

I Tyskland är HORNBACH skyldiga att:

- vid inköp av nya elektriska eller elektroniska apparater ta tillbaka en gammal apparat av samma slag utan kostnad i HORNBACH-butiken.
- även utan inköp av nya produkter ta tillbaka upp till tre elektriska eller elektroniska apparater av samma apparattyp (upp till 25 cm kantlängd) utan kostnad till HORNBACH-butik.
- vid leverans av en ny elektrisk eller elektronisk apparat till privat hushåll hämta upp en gammal apparat av samma slag utan kostnad eller möjliggöra återlämning i din direkta närhet.



Ljuskällan är inte utbyttbar.



Kontrollenheten är inte utbyttbar.



Denna produkten innehåller ljuskällor av energieffektivitetsklass C.



Byt ut eventuella spruckna skyddssköldar.

Se till att lampor, som kan tas ut ur apparaten utan att förstöras, tas ut ur apparaten innan apparaten avfallshandteras.

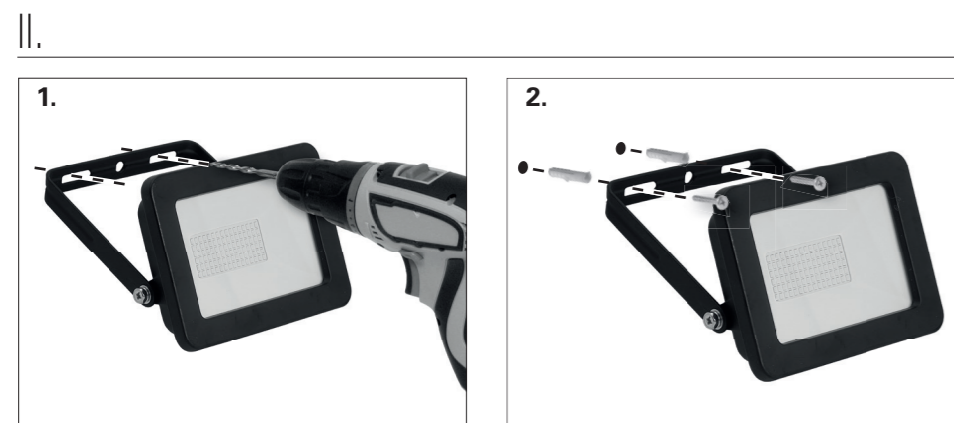
Kontakta www.hornbach.com eller lokala myndigheter för mer information.

Barn får inte under några som helst omständigheter leka med plastpåsar och förpackningsmaterial eftersom de då löper risk att skadas eller kvävas. Förvara därför sådant material säkert eller avfallshandtera det miljövänligt.



I. Beskrivning

- 1 Armatur
- 2 Strömkabel
- 3 Vinkelfästskruv
- 4 Kopplingsplint
- 5 Skruvlock
- 6 Väggfäste



II. Montering

1. Välj en monteringsplats där det inte finns några rör eller kablar bakom. Markera fästhål och borra hålen för klämmorna. Se till att dessa är placerade enligt fästöppningarna i väggmonteringen 6.
 2. Sätt i pluggarna och fäst armaturen 1 med skruvarna.
- ⚠ Observera: Kontrollera att monteringsmaterialet är lämpligt för väggmaterialet.
3. Ställ in armaturen 1 i önskad vinkel. Om så behövs, lossa vinkelfästskruvarna 3 och dra åt dem igen.
 4. Anslut armaturen 1 till strömförsörjningen (se sektion III).

III. Anslutning



Observera:
Koppla först ifrån strömförsörjningen för denna anslutning.

1. Demontera anslutningsterminalen 4. Ta bort 8 mm isolering på varje kabel. Skjut kabeln genom öppningen och anslut armaturen 1 till strömförsörjningen (se bild).
2. Fäst kablarna genom att dra åt anslutningsskruven. Kontrollera att förbindelserna är ordentligt åtdragna och att inte några lösa kabeländar sticker ut från kopplingslisten.

N: Blå
L: Brun
⊖: Gul/grön

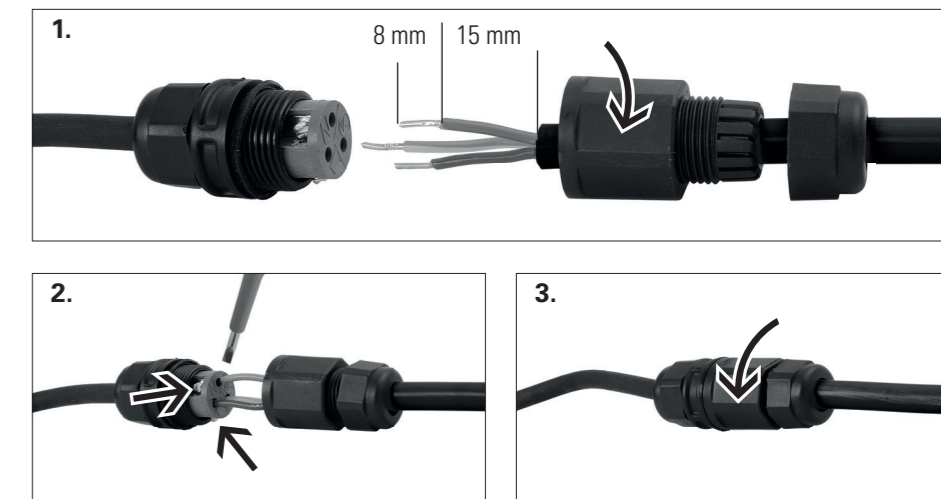
3. Montera tillbaka anslutningsterminalen 4 dra åt skruvlocket 5 10 Nm. Se till att kabelisoleringen når tillräckligt in i kopplingsplinten.

Anslut nätströmförsörjningen.

IV. Underhåll och skötsel

Rengöring

Torka endast av armaturen med en mjuk, torr trasa. Använd aldrig skurpulver eller kemiska rengöringsmedel. Låt aldrig elektriska komponenter bli fuktiga.



Návod k montáži



Přečtěte si pečlivě tento návod a uschovejte ho pro pozdější použití!



Bezpečnostní informace

- Práce a opravy na elektrickém vybavení smí provádět pouze kvalifikovaní elektrikáři.
- Toto svítidlo je zakázáno jakkoli upravovat. Riziko úrazu elektrickým proudem a nehody.
- Při instalaci musí být respektovány příslušné národní instalační předpisy.
- Nepoužívejte venkovní svítidlo, pokud má poškozený nebo chybějící kryt čočky.
- Napájecí kabel nelze vyměnit. Pokud dojde k poškození kabelu, tak zařízení musí být zlikvidováno. Nikdy nepoužívejte přístroj s poškozeným napájecím kabelem.
- Světelný zdroj a ovládací prvky svítidla nejsou vyměnitelné. Jakmile světelný zdroj nebo baterie dosáhnou konce své životnosti, je nutné vyměnit celé svítidlo. Vyměnitelnost zdroje světla a ovládacího mechanismu by měla vliv na bezpečné používání v určeném prostředí.
- Vyměňte jakékoli popraskané ochranné stínění.
- Nedívejte se přímo do zapnutého svítidla, nebezpečí poranění zraku.
- Svítidlo nikdy nepoužívejte v blízkosti hořlavých povrchů a materiálů nebo těkavých kapalin, jako je benzín.
- Toto svítidlo je určeno pro vnitřní i venkovní použití.

Technické údaje

Jmenovité napětí	220–240 V~ 50 Hz
Jmenovitý výkon:	
10599892	20 W
10599893	30 W
Třída ochrany	I
Stupeň ochrany	IP 65
Zdroj světla	LED
Světelný tok:	
10599892	3300 lm
10599893	4950 lm
Barevná teplota	4000 K
Max. osvětlený prostor:	
10599892	54 cm ²
10599893	85 cm ²
Energetická účinnost	Třída C
Minimální montážní výška	2 - 2,50 m
Rozměry (d × š × v):	
10599892	132 × 57 × 130 mm
10599893	153 × 60 × 153 mm
Hmotnost:	
10599892	0,38 kg
10599893	0,54 kg

Použité symboly



Upozornění:
Riziko pro zdraví a výrobek.



Zařízení třídy I.



Upozornění:
Nebezpečí úrazu elektrickým proudem!



Nelze ztlumit.



Zdroj světla nelze vyměnit.



Ovládací mechanismus nelze vyměnit.



Tento výrobek obsahuje zdroj světla energetické třídy C.



Vyměňte jakékoli popraskané ochranné stínění.

Likvidace odpadů



Symbol „přeškrtnuté popelnice“ vyžaduje samostatnou likvidaci použitých elektrických a elektronických přístrojů (směrnice WEEE). Takové přístroje mohou obsahovat cenné, ale nebezpečné látky ohrožující životní prostředí. Ze zákona v žádném případě nesmíte tyto produkty likvidovat v netříděném domácím odpadu, nýbrž jste povinni je zlikvidovat na ověřeném sběrném místě pro recyklaci elektrických a elektronických přístrojů. Tím přispíváte k ochraně zdrojů a životního prostředí.

Před likvidací přístroje se ujistěte, že žárovky, které lze vyjmout, aniž by došlo k poškození přístroje, byly odstraněny.

Další informace si vyžádejte na www.hornbach.com nebo u místních úřadů.

Děti si v žádném případě nesmějí hrát s plastovými sáčky a obalovým materiálem, protože existuje nebezpečí úrazu příp. udušení. Takový materiál bezpečně skladujte nebo zlikvidujte způsobem šetrným k životnímu prostředí.

HORNBACH je v Německu povinen:

- při zakoupení nového elektrického nebo elektronického přístroje vzít v prodejně HORNBACH bezplatně zpět starý přístroj stejného druhu.
- také bez zakoupení nového přístroje vzít v prodejně HORNBACH bezplatně zpět až 3 staré elektrické nebo elektronické přístroje stejného druhu (do max. délky okraje 25 cm).
- při dodání nového elektrického nebo elektronického přístroje do soukromé domácnosti bezplatně vyzvednout starý přístroj stejného druhu nebo Vám umožnit vrácení zpět ve Vaší bezprostřední blízkosti.

I.



I. Popis

- 1 Elektrické svítidlo
- 2 Napájecí kabel
- 3 Úhlový upevňovací šroub
- 4 Připojovací svorka
- 5 Hlava šroubu
- 6 Nástěnný držák

II.



II. Montáž

1. K přimontování zvolte místo, za kterým se nenachází žádné potrubí nebo síťové vedení. Označte si umístění upevňovacích otvorů a vyvrtejte otvory pro svorky. Ujistěte se, že otvory jsou umístěny podle upevňovacích otvorů v nástěnném držáku.
 2. Vložte hmoždinky a upevněte svítidlo 1 pomocí šroubů.
- ⚠ Upozornění: Přesvědčte se, že upevňovací díly jsou vhodné k použití v materiálu stěny.
3. Nastavte svítidlo 1 do požadovaného úhlu. V případě potřeby povolujte a znovu utahujte 3 úhlové upevňovací šrouby.
 4. Svítidlo připojte 1 k elektrickému zdroji (viz část III).

III. Připojení

⚠ Upozornění:
Toto připojení nejdříve odpojte od el. sítě.

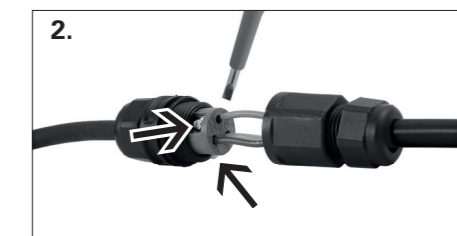
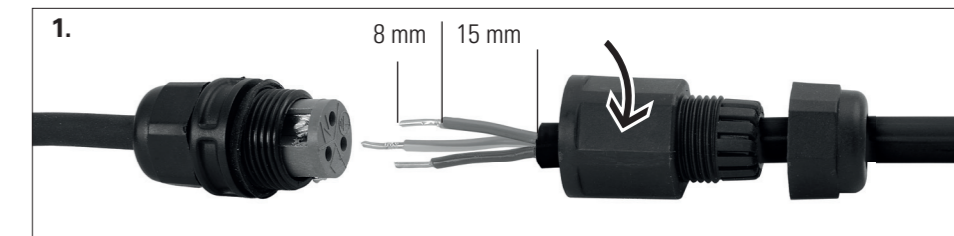
1. Rozmontujte připojovací svorku 4. Z každého kabelu odstraňte 8 mm izolace. Prostrčte kabel kabelovým otvorem a připojte svítidlo 1 ke zdroji napájení (viz obrázek).
2. Kabely upevněte utažením šroubů. Zajistěte, aby spoje pevně držely a ze svorkovnice nevyčnívaly volné konce kabelů.

N: Modrá
L: Hnědá
⊕: Žlutá/zelená

3. Znovu upevněte připojovací svorku 4 utáhněte hlavu šroubu 5 10 Nm. Ujistěte se, že izolace kabelu zasahuje do připojovací svorky.

Vytvořte napájení elektrickým proudem.

III.



IV. Údržba a péče

Čištění

Elektrické svítidlo otírejte pouze měkkou, suchou utěrkou. Nikdy nepoužívejte brusné prášky ani chemické čisticí látky. Nikdy nedovolte, aby elektrické součástky zvlhly.



Návod na montáž



Pred montážou si pozorne prečítajte tento návod a odložte ho na bezpečné miesto na budúce použitie!



Bezpečnostné informácie

- Elektrické práce a opravy musí vykonať kvalifikovaný elektrikár.
- Svetidlo sa nesmie nijako upravovať. Nebezpečenstvo zásahu elektrickým prúdom a úrazu.
- Počas inštalácie vždy dodržiavajte štátne predpisy pre inštaláciu.
- Pracovné svetidlo neprevádzkujte vonku, ak na objektíve chýba kryt alebo je poškodený.
- Napájací kábel sa nesmie vymieňať. Ak sa kábel poškodí, spotrebič by sa mal vyradiť. Zariadenie nikdy neprevádzkujte s poškodeným napájacím káblom.
- Svetelný zdroj a ovládací mechanizmus tohto svetidla nie sú vymeniteľné. Po skončení životnosti svetelného zdroja je potrebné vymeniť celé svetidlo. Vymeniteľnosť svetelného zdroja a ovládacieho mechanizmu by mohla vplyvať na bezpečnosť prevádzky v určenom prostredí.
- Prasknutý ochranný kryt vymeňte.
- Aby ste predišli poškodeniu očí, do svetidla sa priamo neďívajte.
- Svetidlo nikdy nepoužívajte v blízkosti horľavých povrchov alebo materiálov či prchavých kvapalín, napríklad benzínu.
- Toto svetidlo je určené na prevádzku v interiéri aj exteriéri.

Technické údaje

Menovité napätie	220 - 240 V pri 50 Hz
Menovitý výkon:	
10599892	20 W
10599893	30 W
Trieda ochrany	I
Stupeň ochrany	IP 65
Svetelný zdroj	LED
Svetelný tok:	
10599892	3300 lm
10599893	4950 lm
Teplota chromatičnosti	4000 K
Max. projektovaná oblasť:	
10599892	54 cm ²
10599893	85 cm ²
Energetická účinnosť	Trieda C
Výška inštalácie	2 - 2,50 m
Rozmery (D x Š x V):	
10599892	132 x 57 x 130 mm
10599893	153 x 60 x 153 mm
Hmotnosť:	
10599892	0,38 kg
10599893	0,54 kg

Použité symboly



Upozornenie: Riziko pre zdravie a produkt.



Spotrebič triedy I.



Upozornenie: Riziko zásahu elektrickým prúdom!



Nie je možné stmievať.

Likvidácia



Symbol „priecharknutý kontajner na odpadky“ požaduje oddelenú likvidáciu elektrických a elektronických použitých prístrojov (WEEE). Takéto prístroje môžu obsahovať cenné, ale nebezpečné látky, ohrozujúce životné prostredie. Ste zo zákona povinní nelikvidovať tieto produkty v netriedenom domovom odpade, ale na vykázanom zbernom mieste na recykláciu elektrických a elektronických prístrojov. Tým prispějete k ochrane zdrojov a životného prostredia.

HORNBACh je v Nemecku povinný:

- pri novej kúpe elektrického alebo elektronického prístroja zobrať do predajne HORNBACh bezodplatne späť použitý prístroj rovnakého druhu.
- aj bez novej kúpy zobrať do predajne HORNBACh bezodplatne späť až 3 elektrické a elektronické použité prístroje rovnakého druhu (do dĺžky hrany max. 25 cm).



Svetelný zdroj nie je vymeniteľný.



Predradník nie je vymeniteľný.



Tento výrobok je vybavený svetelným zdrojom energetickej účinnosti triedy C.



Prasknutý ochranný kryt vymeňte.

- pri dodávke nového elektrického alebo elektronického prístroja do súkromnej domácnosti vyzdvihnúť bezodplatne použitý prístroj rovnakého druhu alebo vám umožniť vrátenie vo vašej bezprostrednej blízkosti.

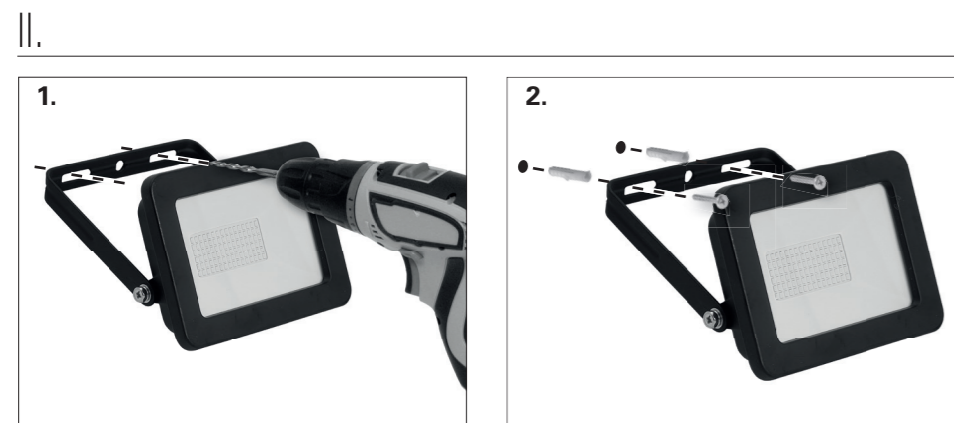
Žiarovky, ktoré je možné vybrať z prístroja bez ich poškodenia, sa musia pred likvidáciou prístroja z neho odstrániť.

Pre ďalšie informácie sa obráťte, prosím, na vášho predajcu www.hornbach.com alebo na miestne úrady.

Deti sa nesmú v žiadnom prípade hrať s plastovými vreckami a obalovým materiálom, pretože existuje nebezpečenstvo poranenia, resp. zadusenia. Takýto materiál skladujte bezpečne alebo zlikvidujte ekologickým spôsobom.



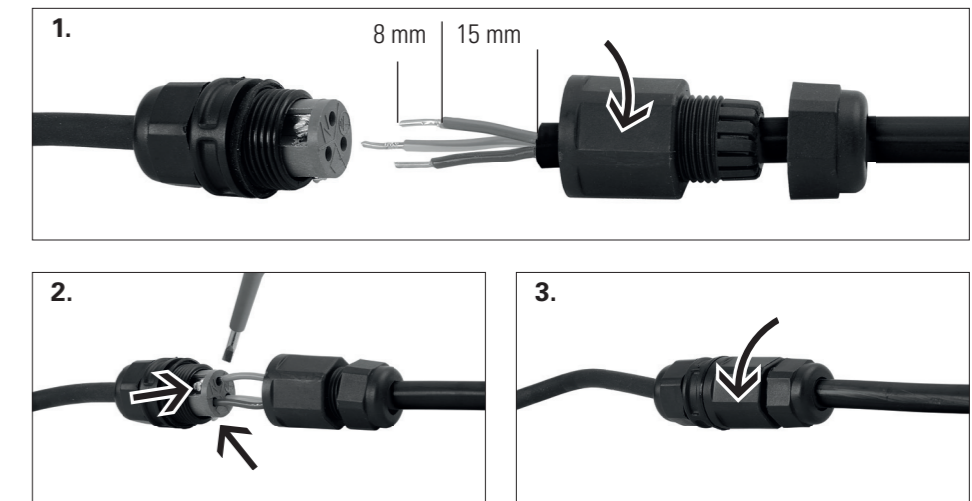
- I. **Opis**
- 1 Svietidlo
 - 2 Napájací kábel
 - 3 Skrutka na upevnenie uhlového držiaka
 - 4 Pripojovacia svorka
 - 5 Skrutkovací uzáver
 - 6 Držiak na stenu



- II. **Montáž**
1. Vyberte miesto inštalácie, pod ktorým nie sú rúrky ani káble. Vyznačte montážne otvory a vyvrtajte diery pre príchytky. Musia byť umiestnené podľa upevňovacích otvorov v držiaku na stenu 6.
 2. Vložte kolíky a svietidlo 1 upevnite pomocou skrutiek.
- ⚠ Upozornenie: Skontrolujte, či sú príchytky vhodné pre stropu steny.
3. Svietidlo 1 nastavte do požadovaného uhla. Ak je to potrebné, uvoľnite skrutky na upevnenie uhlového držiaka 3 a znova ich utiahnite.
 4. Svietidlo 1 zapojte do elektrickej siete (pozrite si časť III).



- III. **Pripojenie**
- ⚠ Upozornenie:
Pre toto pripojenie odpojte najprv napájanie sieťovým prúdom.
1. Odmontujte pripojovaciu svorku 4. Z každého vodiča odstráňte izoláciu v dĺžke 8 mm. Kábel prevlečte cez priechodku a svietidlo 1 zapojte do elektrickej zásuvky (pozrite si obrázok).
 2. Vodiče upevnite utiahnutím skrutiek. Uistite sa, že spojenia pevne sedia a že zo svorkovej lišty nie je vidieť voľné konce káblov.
- N: Modrý
L: Hnedý
⊕: Žltá/Zelená
3. Pripojovaciu svorku 4 znova namontujte a skrutkovací uzáver 5 utiahnite na 10 Nm. Izolácia vodiča musí siahť do pripojovacej svorky.
- Vyhotovte napájanie sieťovým prúdom.



- IV. **Údržba a starostlivosť**
- Čistenie**
Svietidlo utierajte len mäkkou navlhčenou handričkou. Nikdy nepoužívajte brúsne prášky alebo chemické čistiace prostriedky. Nikdy nedovoľte, aby elektrické komponenty navlhli.



Instrucțiuni de montaj



Vă rugăm citiți cu atenție aceste instrucțiuni și păstrați-le într-un loc sigur pentru utilizare ulterioară!



Prevederi de siguranță

- Lucrările electrice și reparațiile trebuie efectuate de electricieni calificați.
- Corpul de iluminat nu trebuie modificat în niciun fel. Pericol de electrocutare și de accidentare.
- În timpul instalării, respectați întotdeauna reglementările naționale referitoare la instalare.
- Nu utilizați corpul de iluminat în exterior dacă are capacul lentilei lipsă sau deteriorat.
- Cablul de alimentare nu poate fi înlocuit. Dacă cablul de alimentare este deteriorat, corpul de iluminat trebuie eliminat. Nu utilizați niciodată corpul de iluminat cu cablul de alimentare defect.
- Sursa de lumină și dispozitivului de control al acestui corp de iluminat nu pot fi înlocuite. Atunci când sursa de lumină ajunge la sfârșitul duratei de viață utilă, întregul corp de iluminat trebuie înlocuit. Schimbarea sursei de lumină și a dispozitivului de control poate afecta funcționarea în siguranță în mediul vizat.
- Înlocuiți orice placă de protecție fisurată.
- Nu priviți direct spre corpul de iluminat aprins pentru a evita leziunile oculare.
- Nu utilizați niciodată corpul de iluminat în apropierea suprafețelor sau materialelor inflamabile sau a lichidelor volatile, precum benzina.
- Acest dispozitiv de iluminat este destinat utilizării în interior, cât și în exterior.

Date tehnice

Tensiune nominală	220-240 V~ 50 Hz
Puterea nominală:	
10599892	20 W
10599893	30 W
Clasă de protecție	I
Grad de protecție	IP 65
Sursa de lumină	LED
Flux luminos:	
10599892	3300 lm
10599893	4950 lm
Temperatură de culoare	4000 K
Aria maximă iluminată:	
10599892	54 cm ²
10599893	85 cm ²
Eficiență energetică	Clasa C
Înălțimea de instalare	2 - 2,50 m
Dimensiuni (L x W x H):	
10599892	132x57x130 mm
10599893	153x60x153 mm
Greutate:	
10599892	0,38 kg
10599893	0,54 kg

Simboluri folosite



Atenție: Periclitează sănătatea și produsul.



Dispozitiv Clasa I.



Atenție: Risc de electrocutare!



Nu se pretează la dimming.

Eliminare ca deșeu



Simbolul de „tomberon tăiat” impune eliminarea separată ca deșeu a aparatelor electrice și electronice (DEEE) uzate. Astfel de aparate pot conține substanțe valoroase, dar periculoase și poluante. Legislația nu vă permite să eliminați aceste produse ca deșeu la gunoiul menajer, ci sunteți obligați să le predați unui centru de colectare indicat pentru reciclarea aparatelor electrice și electronice. În acest mod contribuiți la protejarea resurselor și a mediului înconjurător.

Compania HORNBAACH are următoarele obligații în Germania:

- să recepționeze fără costuri un aparat uzat de același tip în sectorul comercial HORNBAACH, la achiziționarea unui aparat electric sau electronic nou.
- să recepționeze fără costuri până la 3 aparate electrice sau electronice uzate de același tip (cu o lungime max. a muchiei de 25 cm) în sectorul comercial HORNBAACH, și fără achiziționarea unui aparat nou.



Sursa de lumină nu se poate înlocui.



Dispozitivul de control nu se poate înlocui.



Acest produs conține o sursă de lumină din clasa de eficiență energetică C.



Înlocuiți orice placă de protecție fisurată.

- la livrarea unui aparat electric sau electronic nou într-o gospodărie privată, să recepționeze fără costuri un aparat uzat de același tip sau să vă ofere posibilitatea de returnare a acestuia în vecinătatea dvs.

Asigurați-vă că lămpile, care pot fi scoase din dispozitiv fără a fi distruse, sunt eliminate din dispozitiv înainte de eliminarea acestuia ca deșeu.

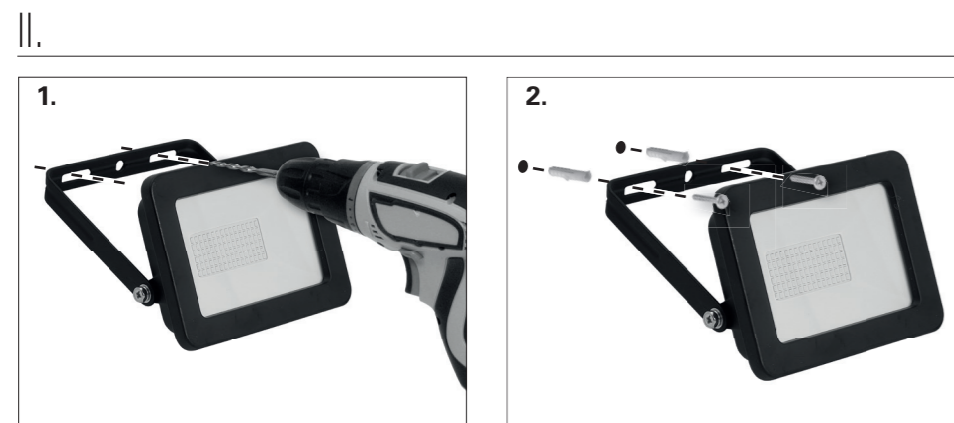
Pentru mai multe informații vizitați pagina www.hornbach.com sau adresați-vă organelor locale competente.

Copiii nu au voie în niciun caz să se joace cu pungile din plastic și cu materialul de ambalare, deoarece există pericol de rănire, respectiv de asfixiere. Depozitați în siguranță astfel de materiale sau eliminați-le ca deșeu în mod ecologic.



I. **Descriere**

- 1 Corp de iluminat
- 2 Cablu de alimentare
- 3 Șurub pentru reglarea unghiului
- 4 Bornă pentru conectare
- 5 Capac pentru șurub
- 6 Suport pentru perete



II. **Asamblare**

1. Alegeți un loc de montaj, în spatele căruia nu se găsesc conducte sau conductoare electrice. Marcați găurile de fixare și executați găurile pentru cleme. Asigurați-vă că acestea sunt dispuse conform fantelor de montaj din suportul pentru perete 6.
 2. Introduceți diblurile și fixați corpul de iluminat 1 cu șuruburile.
- ⚠️ **Atenție:** Asigurați-vă că elementele de fixare sunt potrivite pentru materialul peretelui.
3. Reglați corpul de iluminat 1 la unghiul dorit. Dacă este nevoie, slăbiți șuruburile pentru reglarea unghiului 3 și strângeți-le la loc.
 4. Conectați corpul de iluminat 1 la sursa de alimentare (vedeți secțiunea III).



IV. **Întreținere și îngrijire**

Curățarea

Corpul de iluminat se va șterge numai cu o cârpă moale și umedă. Nu folosiți în niciun caz prafuri abrazive și substanțe chimice de curățare. Feriți componentele electrice de aburi.



Assembly instructions



Please read these instructions carefully and keep them safe for later use!



Safety information

- Electrical work and repairs must be performed by a qualified electrician.
- The luminaire must not be modified in any way. Risk of electric shock and accident.
- During installation, always observe the national installation regulations.
- Do not operate outdoor luminaire if it has a missing or damaged lens cover.
- The supply cord cannot be replaced. If the cord is damaged the luminaire should be scrapped. Never operate the luminaire with a defective supply cord.
- The light source and the operating mechanism of this luminaire are not replaceable. Once the light source reaches the end of its service life, the complete luminaire must be replaced. Replaceability of the light source and operating mechanism would impact on safe operation in the intended environment.
- Replace any cracked protective shield.
- Do not look directly at the lighted luminaire to avoid eye injuries.
- Never use the luminaire near flammable surfaces or materials or volatile fluids such as gasoline.
- This luminaire is intended for indoor and outdoor use.

Technical data

Nominal voltage	220-240 V~ 50 Hz
Rated power:	
10599892	20 W
10599893	30 W
Protection class	I
Degree of protection	IP 65
Light source	LED
Luminous flux:	
10599892	3300 lm
10599893	4950 lm
Colour temperature	4000 K
Max. projected area:	
10599892	54 cm ²
10599893	85 cm ²
Energy efficiency	Class C
Installation height	2 - 2.50 m
Dimensions (L x W x H):	
10599892	132x57x130 mm
10599893	153x60x153 mm
Weight:	
10599892	0.38 kg
10599893	0.54 kg

Used symbols



Caution: Risk to health and the product.



Class-I-appliance.



Caution: Risk of electric shock!



Cannot be dimmed.

Waste disposal



The crossed-out wheeled bin symbol requires separate disposal for waste electrical and electronic equipment (WEEE). Such equipment may contain valuable, but dangerous and hazardous substances. You are required by law to return these products to a designated collection point for the recycling of WEEE and must not under any circumstances dispose of them as unsorted municipal waste. In this way, you can help to conserve resources and protect the environment.

In Germany, HORNBACH is obliged:

- to take back old appliances of the same type free of charge in HORNBACH stores when you purchase a new electrical or electronic appliance.
- to take back up to 3 WEEE of the same type (up to max. 25 cm edge length) free of charge in HORNBACH stores, even if you do not purchase a new appliance.



Light source is not replaceable.



Control gear is not replaceable.



This product contains a light source of the energy efficiency class C.



Replace any cracked protective shield.

- when delivering a new electrical or electronic appliance to a private household, to collect an old appliance of the same type free of charge or to enable you to return it in your immediate vicinity.

Make sure that lamps which can be removed from the appliance without destroying it have been removed from the appliance before disposing of it.

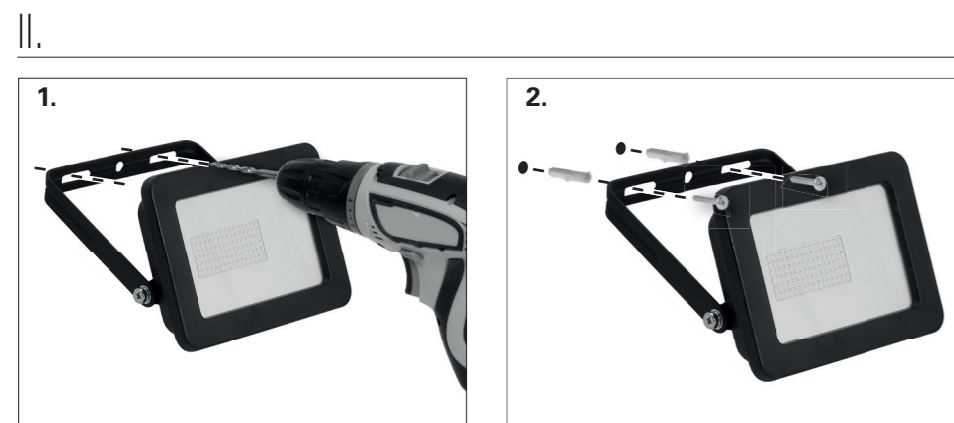
For further details, please consult www.hornbach.com or your local authorities.

Children must not play with plastic bags and packaging material, due to the risk of injury and suffocation. Store such material safely or dispose of it in an environmentally friendly way.



I. **Description**

- 1 Luminaire
- 2 Power cable
- 3 Angle fixing screw
- 4 Connection terminal
- 5 Screw cap
- 6 Wall mount



II. **Assembly**

- 1. Select an installation location without pipes or cables behind it. Mark the fastening holes, and drill the holes for the clamps. Ensure that these are positioned according to the fixing slots in the wall mount **6**.
 - 2. Insert the plugs, and fix the luminaire **1** with the screws.
- ⚠ Caution: Make sure the fasteners are suitable for the wall material.
- 3. Adjust the luminaire **1** in the desired angle. If necessary, loosen the angle fixing screws **3** and tighten them again.
 - 4. Connect the luminaire **1** to the power supply (see section III).



III. **Connection**



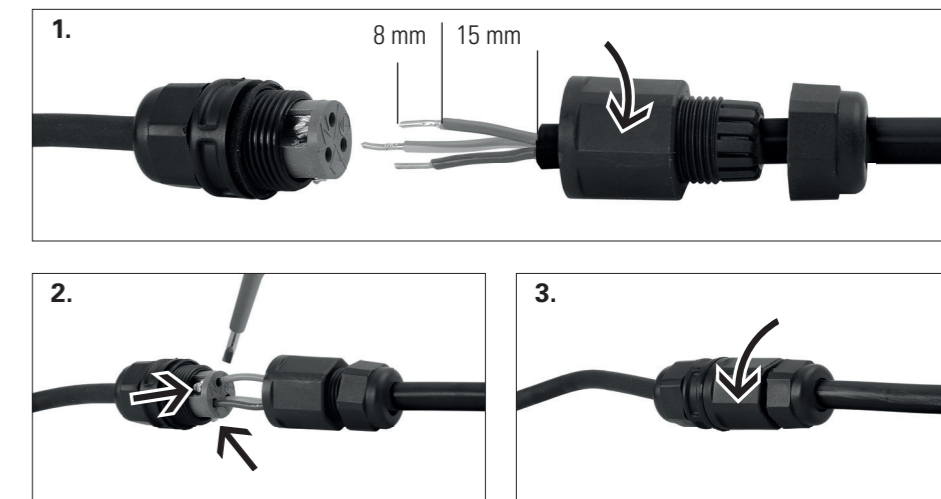
Caution:
First disconnect the power supply for this connection.

- 1. Disassemble the connection terminal **4**. Remove 8 mm of insulation from each cable. Push cable through the cable inlet and connect the luminaire **1** to the power supply (see figure).
- 2. Fix the cables by tightening the screws. Make sure that the connections are tight and that no loose cable endings emerge from the terminal.

N: Blue
L: Brown
⊕: Yellow/Green

- 3. Reassemble the connection terminal **4** tighten the screw cap **5** 10 Nm. Make sure the cable insulation reaches well within the connection terminal.

Connect the power supply.



IV. **Maintenance and care**

Cleaning

Wipe the luminaire with a soft, damp cloth only. Never use scouring powders or chemical cleaning agents. Never allow the electrical components to become damp.





www.hornbach.com/productcompliance

Manufactured for
HORNBACH Baumarkt AG
Hornbachstraße 11
76879 Bornheim / Germany
product@hornbach.com
www.hornbach.com

10599892/10599893_V1.3_2023/12

