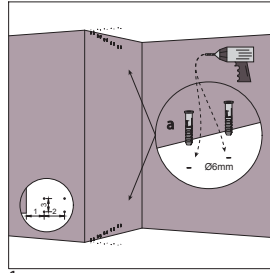


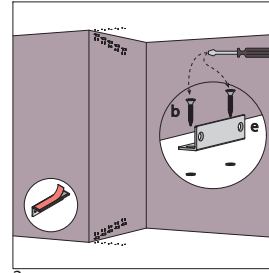
Benodigdheden / Benötigt  
Werkzeug



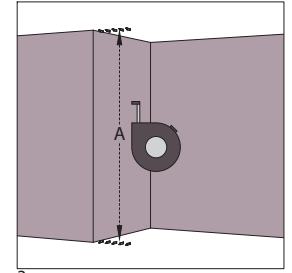
Onderdelen / Komponenten



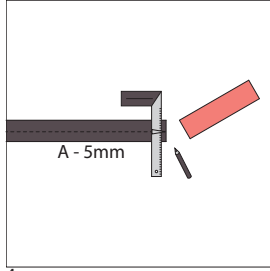
1



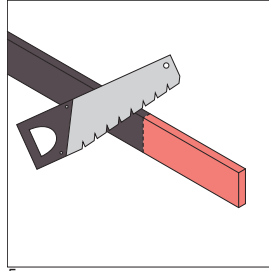
2



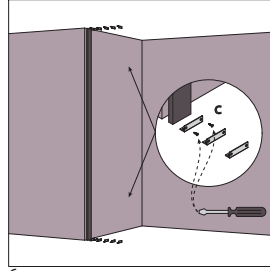
3



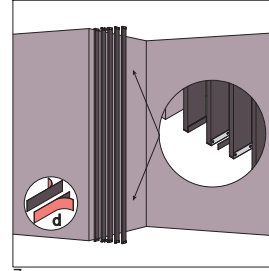
4



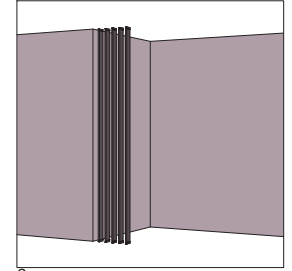
5



6



7



8

### Preparation and installation of the Unovia® MDF Room Divider

Unovia® MDF room dividers are intended for indoor use only. Make sure the room dividers are always stored and installed in a dry, heated room. Allow the room dividers to acclimatise in the room where they will be installed for at least 48 hours before installation. The ideal processing temperature is between 18°C and 24°C.

Carefully inspect the room dividers for visible damage or deviations before installation. Do not use any products with visible defects. Unfortunately, after installation, any complaints regarding such defects can no longer be considered.

### Installation instructions for Unovia® MDF Room Dividers

#### Preparation of the surface

Make sure the surface is dry, clean and stable. Remove dust, dirt and loose particles. Check that the floor and ceiling are level and even.

#### Installing the floor and ceiling brackets (Step 1 & 2)

Mark the drill holes in the floor and ceiling using the bracket.

- Centre distance of the first bracket from the wall: 90 mm
- Centre-to-centre distance between the brackets: 100 mm
- Centre-to-centre distance between the holes in the bracket: 65 mm

In this way, the stands are installed with a centre-to-centre distance of 100 mm. These dimensions can be adjusted if desired. Make sure that the drill holes in the floor and ceiling are aligned exactly above one another. Drill the holes and insert the wall plugs. Remove the protective film from the double-sided tape on the bracket and place the bracket in the marked position. Secure the brackets using the supplied screws.

#### Installing the stands (Step 3 - 6)

Start installing the stands from the wall side. Measure the distance between the brackets, subtract 5 mm from this measurement and mark it on the stand. This ensures sufficient installation clearance and prevents tension after installation. Cut the stand square. Attach the stand to the brackets using the supplied screws. Repeat these steps until all stands have been installed.

#### Covering the brackets (Step 7)

Once all stands have been installed, cover the brackets with the matching veneer strips.

### Safety instructions

- Always work carefully and use suitable tools when installing the room divider.
- Wear personal protective equipment such as safety glasses and work gloves when sawing and drilling. Fine dust may be released when working with MDF. Therefore, ensure sufficient ventilation and preferably wear a dust mask.
- Before and after installation, check that all parts are securely and correctly fixed. Do not use the room divider if it is not installed securely.
- The room divider is not intended to be carried, climbed on or subjected to loads. Prevent any weight from being applied to the structure.
- Incorrect use or installation may result in damage or injury. Always follow the instructions in this manual.

### Préparation et installation du roomdivider MDF Unovia®

Les roomdividers MDF Unovia® sont exclusivement destinés à un usage intérieur. Veillez à ce que les roomdividers soient toujours stockés et montés dans une pièce sèche et chauffée. Laissez les roomdividers s'acclimater pendant au moins 48 heures dans la pièce où ils seront installés avant le montage. La température idéale de mise en œuvre se situe entre 18°C et 24°C.

Avant le montage, contrôlez soigneusement les roomdividers afin de vérifier l'absence de dommages visibles ou d'anomalies. N'utilisez pas de produits présentant des défauts visibles. Après le montage, toute réclamation à ce sujet ne pourra malheureusement plus être prise en compte.

### Instructions de montage des roomdividers MDF Unovia®

#### Préparation du support

Assurez-vous que le support est sec, propre et stable. Enlevez la poussière, la saleté et les parties non adhésives. Vérifiez que le sol et le plafond sont plats et de niveau.

#### Montage des équerres au sol et au plafond (Étapes 1 & 2)

Repérez les trous de perçage dans le sol et le plafond à l'aide de l'équerre.

- Entraxe de la première équerre à partir du mur : 90 mm
- Entraxe entre les équerres : 100 mm
- Entraxe entre les trous de l'équerre : 65 mm

De cette manière, les montants sont installés avec un entraxe de 100 mm. Cet espacement peut être ajusté si souhaité. Veillez à ce que les trous de perçage dans le sol et le plafond soient parfaitement alignés l'un au-dessus de l'autre. Percez les trous et insérez les chevilles. Retirez le film de protection du ruban adhésif double face sur l'équerre et placez l'équerre sur la position repérée. Fixez les équerres à l'aide des vis fournies.

#### Montage des montants (Étapes 3 à 6)

Commencez le montage des montants du côté du mur. Mesurez la distance entre les équerres, retranchez 5 mm de cette mesure et reportez-la sur le montant. Cela garantit un jeu de montage suffisant et évite les tensions après le montage. Sciez le montant d'équerre. Fixez le montant sur les équerres à l'aide des vis fournies. Répétez ces étapes jusqu'à ce que tous les montants soient montés.

#### Recouvrement des équerres (Étape 7)

Une fois tous les montants montés, recouvrez les équerres avec les bandelettes de placage assorties.

### Consignes de sécurité

- Travaillez toujours avec soin et utilisez des outils adaptés lors du montage du roomdivider.
- Lors des travaux de sciage et de perçage, portez des équipements de protection individuelle, tels que des lunettes de protection et des gants de travail. Le travail du MDF peut dégager de fines poussières. Veillez donc à assurer une ventilation suffisante et portez de préférence un masque antipoussière.
- Avant et après le montage, vérifiez que tous les éléments sont solidement et correctement fixés. N'utilisez pas le roomdivider s'il n'est pas monté de manière stable.
- Le roomdivider n'est pas conçu pour être porté, escaladé ou soumis à une charge. Évitez toute charge exercée sur la structure.
- Une utilisation ou un montage incorrect peut entraîner des dommages ou des blessures. Respectez toujours les instructions de ce manuel.