

BEKISTINGSBLOK



PRODUCTGEGEVENSBLAD

Gegevens fabrikant:

Gala-Lusit-Betonsteinwerke GmbH
Anderter Straße 99 D
30559 Hannover

info@gala-lusit.de
www.gala-lusit.de



Eigenschappen

Formaat					
Rastermaat	500x115x250	500x175x250	500x240x250	500x300x250	500x365x250
L x B x H (mm):					
Nominale afmeting	497x115x248	497x175x248	497x240x248	497x300x248	497x365x248
L x B x H (mm):					
Kleur:			grijs		
Oppervlak:			glad beton		
Velling:			geen		
St./m ² (ca.):			8		
St./str. m. (ca.):			2		
kg/st. (ca.):	17,50	25,33	26,90	28,50	32,70
St./pallet:	90	60	50	40	30
St./laag:	18	12	10	8	6
Vulhoeveelheid liter/st. (ca.)	7	12	19	22	33
Norm:			DIN EN 15435		
Maattoleranties L/B:			±5		
Maattoleranties H:	+3/-5	+3/-5	±3 ¹⁾	±3 ¹⁾	±3 ¹⁾
Volumieke massa:			2.300 kg/m ³ ±10%		
Druksterkte:			C16/20		
Breukbelasting tussenschot:			6,53 kN		
Treksterkte tussenschot:			1,12 N/mm ²		
Buigtrekbreukbelasting tussenschot:			3,91 kN		
Buigtreksterkte tussenschot:			2,94 N/mm ²		
Prestatieverklaring:	07-13-007	07-13-007	07-13-013	07-13-013	07-13-013

Toepassingsgebieden:

metselwerk, bekisting, funderingsuitbreiding, keldermetselwerk, gedeeltelijke overdekking, zwembadoverdekking, keermuur, geluidswerende muur, gespoten plint, dragende muren in overeenstemming met algemene typegoedkeuring Z-15.2-229

Opmerking:

¹⁾ kleinere maattoleranties door de algemene typegoedkeuring Z-15.2-229

Technische wijzigingen, kleurafwijkingen door opname- en druktechniek en fouten voorbehouden.

BEKISTINGSBLOK



PRODUCTGEGEVENSBLAD



Betonblokken zijn gegoten onderdelen waarin de betonmassa wordt gevuld. Geen extra bekistingswerk nodig. Alleen bij hoekverbindingen en wandaansluitingen moet voor het volstorten met beton een bekisting worden aangebracht.

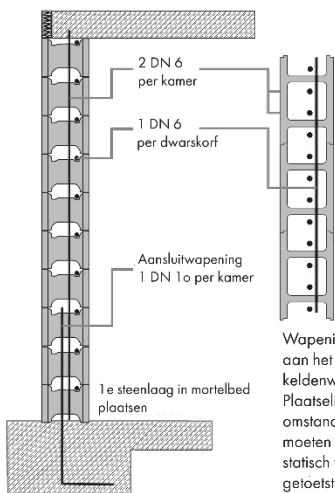
Afmetingen L x B x H	Vulhoeveelheid liter/st. (ca.)	Gewicht kg/st. (ca.)
50 x 11,5 x 25	7	17
50 x 17,5 x 25	12	24
50 x 24,0 x 25	19	27
50 x 30,0 x 25	25	30
50 x 36,5 x 25	33	33

Verwerkingsnorm: 2 stuks/strekkende meter,
8 stuks/m²

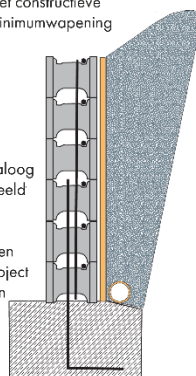
Uitvoering: DIN EN 15435



Voorbeeld Kelderwand met constructieve minimumwapening



Voorbeeld steunmuur (gewapend) met constructieve minimumwapening



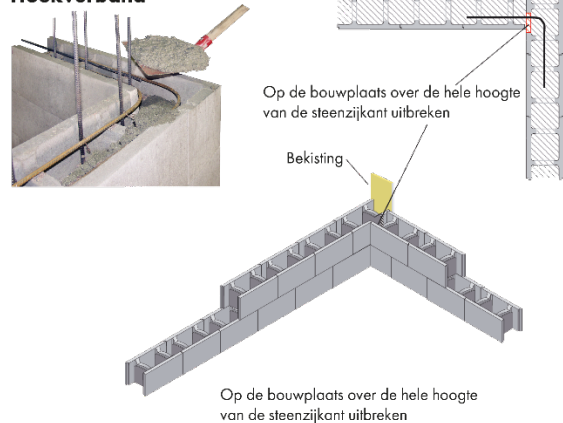
Bij meer dan vijf volledige verdiepingen
Wapening DN 6 a = 75 cm BST 500 S in elke laag

Principeschets wandverband aanzicht

De tussenschoten van alle rijen moeten recht elkaar staan. Dit geldt logischerwijs ook voor het hoek- en T-verband



Hoekverband



Wandaansluiting

