

BEKISTINGSBLOK EINDSTEEN



PRODUCTGEGEVENSBLAD

Gegevens fabrikant:

Gala-Lusit-Betonsteinwerke GmbH
Anderter Straße 99 D
30559 Hannover

info@gala-lusit.de
www.gala-lusit.de



Eigenschappen

Formaat			
Rastermaat	500 x 115 x 250	500 x 175 x 250	500 x 240 x 250
L x B x H (mm):			
Nominale afmeting	497 x 115 x 248	497 x 175 x 248	497 x 240 x 248
L x B x H (mm):			
Kleur:		grijs	
Oppervlak:		glad beton	
Velling:		geen	
St./m ² (ca.):		8	
St./str. m. (ca.):		2	
kg/st. (ca.):	17	25,2	27,5
St./pallet:	90	60	50
St./laag:	18	12	10
Vulhoeveelheid liter/st. ca.)	6,1	9,8	16,4
Norm:		DIN EN 15435	
Maattoleranties L/B:		±5	
Maattoleranties H:	+3/-5	+3/-5	±3 ¹⁾
Volumieke massa:		2.300 kg/m ³ ±10%	
Druksterkte:		C16/20	
Breukbelasting tussenschot:		6,53 kN	
Treksterkte tussenschot:		1,12 N/mm ²	
Buigtrekbreukbelasting tussenschot:		3,91 kN	
Buigtreksterkte tussenschot:		2,94 N/mm ²	
Prestatieverklaring:	07-13-00Z	07-13-00Z	07-13-013

Toepassingsgebieden:

metselwerk, bekisting, funderingsuitbreiding, keldermetselwerk, gedeeltelijke overdekking, zwembadoverdekking, keermuur, geluidswerende muur, gespoten plint, dragende muren in overeenstemming met algemene typegoedkeuring Z-15.2-229

Opmerking:

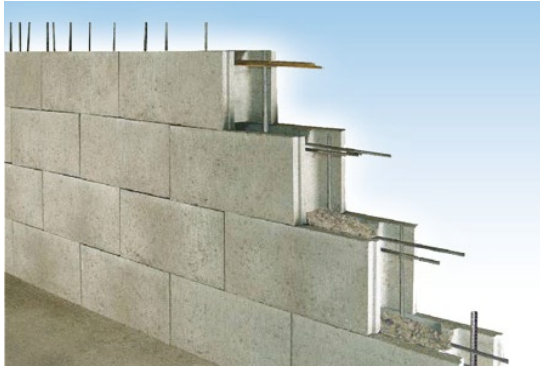
¹⁾ kleinere maattoleranties door de algemene typegoedkeuring Z-15.2-229

Technische wijzigingen, kleurafwijkingen door opname- en druktechniek en fouten voorbehouden.

BEKISTINGSBLOK EINDSTEEN



PRODUCTGEGEVENSBLAD



Betonblokken zijn gegoten onderdelen waarin de betonmassa wordt gevuld. Geen extra bekistingswerk nodig. Alleen bij hoekverbindingen en wandaansluitingen moet voor het volstorten met beton een bekisting worden aangebracht.

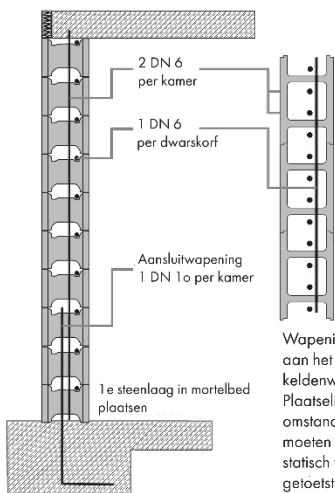
Afmetingen L x B x H	Vulhoeveelheid liter/st. (ca.)	Gewicht kg/st. (ca.)
50 x 11,5 x 25	7	17
50 x 17,5 x 25	12	24
50 x 24,0 x 25	19	27
50 x 30,0 x 25	25	30
50 x 36,5 x 25	33	33

Verwerkingsnorm: 2 stuks/strekkende meter,
8 stuks/m²

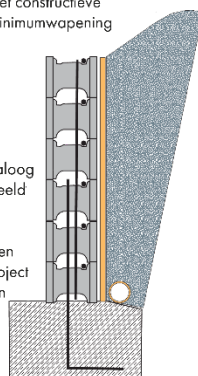
Uitvoering: DIN EN 15435



Voorbeeld Kelderwand met constructieve minimumwapening



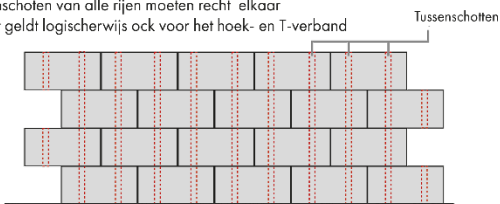
Voorbeeld steunmuur (gewapend) met constructieve minimumwapening



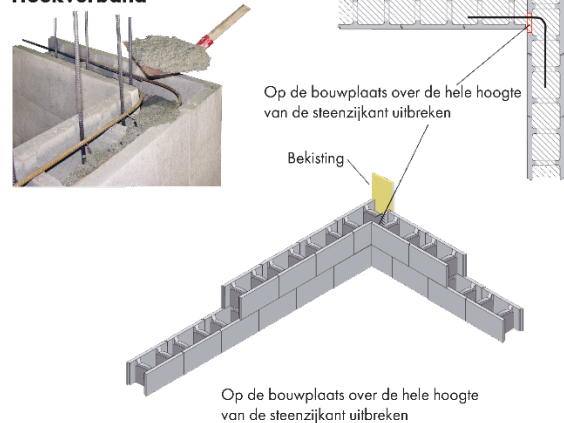
Bij meer dan vijf volledige verdiepingen
Wapening DN 6 a = 75 cm BST 500 S in elke laag

Principeschets wandverband aanzicht

De tussenschoten van alle rijen moeten recht elkaar staan. Dit geldt logischerwijs ook voor het hoek- en T-verband



Hoekverband



Wandaansluiting

