

# Design Pent 2 Lounge

**Moderne lessenaarsdak-design-tuinhuizen in kwalitatief hoogwaardige uitvoering. Flexibel op te bouwen dankzij het modulaire constructieprincipe.**

Eenvoudige opbouw dankzij volledige elementbouwwijze.

- Bijzonder stevige elementframe-bouwwijze
- Alle delen compleet geprefabriceerd - geen zagen of vastschroeven van enkele wandplanken noodzakelijk
- Dakelementen van 19 mm massief hout
- Vloerelementen van gepatenteerde houten Finsa Superspan Tech5 Anti Slip plaat
- Deur van gelijmd hout - aan beide kanten behandeld (in verschillende kleuren)
- Volledige montageset inclusief dakleer voor de eerste dakbedekking

Dankzij het flexibele modulaire elementsysteem kunnen deuren en raamelementen in veel varianten worden ingebouwd.



Met het FSC®-keurmerk worden producten aangegeven waarvan het hout voor de fabricage uit milieu en sociaal verdraagzaam bosbeheer wordt gebruikt en onafhankelijk gecertificeerd zijn conform de strenge richtlijnen van de FSC.

**Eenvoudiger op  
tebouwen**

*Geprefabriceerde  
elementen*

Behandeling: LICHTGRIJS (RAL 7001)

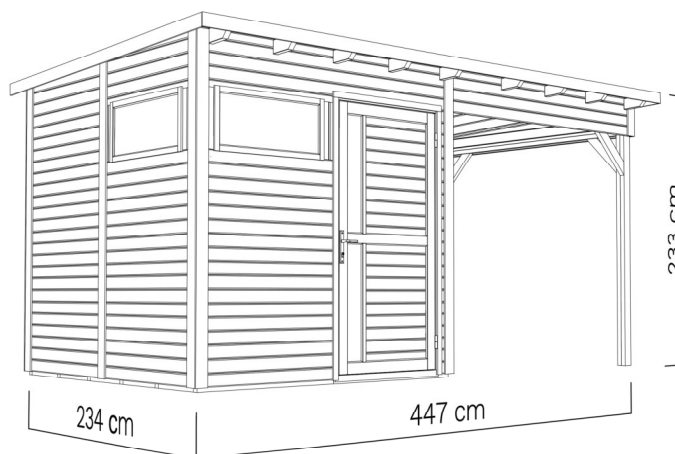


**Flex Panel  
System**

## Technische gegevens

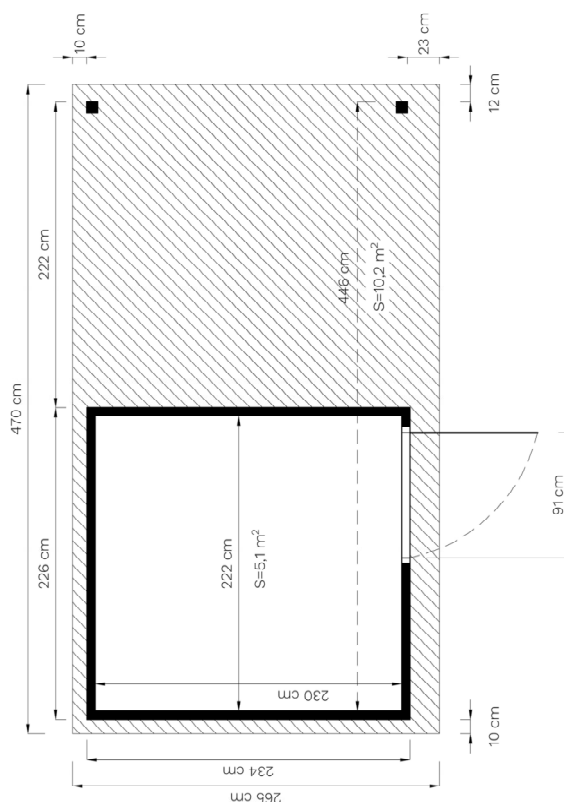
Basisafmetingen	449 x 234 cm
Oppervlak	10,49 m <sup>2</sup>
Dikte van de vloer	19 / 16* mm
Kader	41 x 82 mm
Deuropening (B x H)	91 x 186 cm
Ruimtevolume	11,24 m <sup>3</sup>
Wanddikte	19 mm
Uitwendig wandoppervlak	24 m <sup>2</sup>
Dakdikte	19 mm
Dakoppervlak	12,34 m <sup>2</sup>
Dakhelling	2,2 °
Sneeuwlast	1,6 kN/m <sup>2</sup>
Pakketafmetingen	230 x 111 x 79 cm
Gewicht	394 kg
Pakketafmetingen Lounge	230 x 80 x 34 cm
Gewicht Lounge	140 kg

\* gepatenteerde houten Finsa Superspan Tech5 Anti Slip plaat



## Aanwijzingen voor fundering en vloerplaat

Een zorgvuldig vlak uitgelijnde fundering is de voorwaarde voor het nauwkeurige samenvoegen van de elementen en daarmee een juiste opbouw. De vloerelementen inclusief de inkadering van de elementen moeten voor het opbouwen van onderen en aan de zijkanten met een geschikt houtconserveermiddel worden behandeld. Tegen opstijgend vocht kan de vloer door het onderaan aanbrengen van foliestroken of korreelpads worden beschermd. Hierbij moet opgestuwd vocht worden vermeden.



## Eenvoudige opbouw



Houten vloer



Houten Finsa Superspan Tech5 Anti Slip plaat

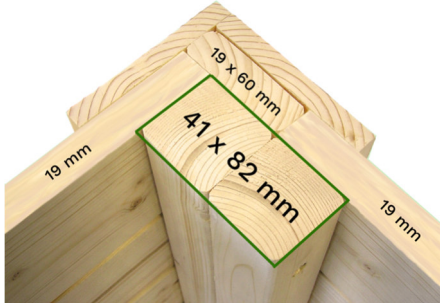
Vloerelementen van onderen behandelen, omdraaien en met een waterpas uitlijnen.

\*De aanwijzingen op dit gegevensblad dienen slechts als algemene informatie. Bij de leveringsomvang van uw tuinhuis kunnen ofwel vloerelementen van hout of houten Finsa Superpan Tech5 Anti Slip platen horen.



## Constructietekening

Volledige elementframebouwwijze. Alle delen inclusief vloer en dakelementen worden af fabriek geprefabriceerd zodat de opbouw binnen een korte tijd uitgevoerd kan worden.



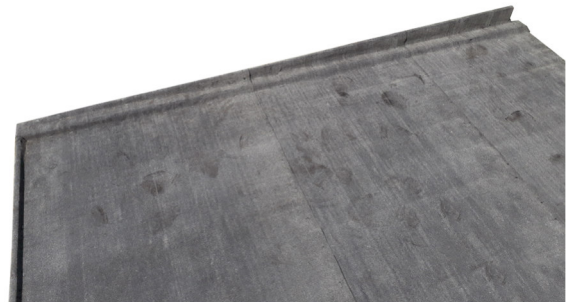
Extra stevige verbindingen door een dubbele inkadering rondom.



## Aanwijzingen voor het dak en de raammontage

Bij de bouwset hoort standaard dakleer voor de eerste dakbedekking. Varianten met plat dak en lessenaarsdak moeten met KSK- of EPDM-folie gedekt worden.

Om te voorkomen dat er vocht binnendringt en om een stevige verbinding van de roeden te garanderen moet voor de montage van de ruiten op de randen van de ruiten silicone worden aangebracht.



Standaard dakleer voor de eerste dakbedekking

## Details



## Kleurbehandeling

De kleur wordt voor de fabricage van de elementen machinaal met grondverf en eindbehandeling aangebracht. Daarmee zijn de profielplanken van buiten inclusief messing en groef beschermd. Blinderings- en afdekpanelen zijn in de kleur wit (RAL 9010) behandeld. Er worden in water oplosbare verfsoorten van Scandinavische fabricage gebruikt (NORDICA EKO/TEKNOS) die aan de hoogste ecologische en kwalitatieve eisen voldoen.

De kleur „lichtgrijs“ komt overeen met de RAL kleur 7001 (zilvergrijs).

Behandelingen achteraf kunnen met willekeurige kleuren worden uitgevoerd.

## Behandeling met houtconserveermiddel

Onbehandelde houtproducten moeten van buiten geheel met houtconserveermiddel worden behandeld. In een bijzonder vochtige omgeving is het aan te bevelen om alle massieve houten delen ook van binnen met een houtbeitsmiddel met open poriën te behandelen. Daarmee kunnen natuurlijke processen als grijs worden, kromtrekken en vooral rottingsverschijnselen worden voorkomen.

Om lang plezier met uw tuinproduct te hebben moet de conserveringslaag uiterlijk om de twee jaar gecontroleerd en indien nodig bijgewerkt worden.



Behandeling: LICHTGRIJS (RAL 7001)



Behandeling: niet behandeld

## Belangrijke aanwijzingen

Hout is levend materiaal dat zich op de weersomstandigheden aanpast. Kleine scheurtjes, vervormingen, vrijkomende hars en kleurveranderingen zijn natuurlijk. Controleer regelmatig de houtconservering en de schroefverbindingen. In geval van een onvoldoende luchtcirculatie aan de buitenwanden, bijv. door begroeiing direct aan de wand, aangrenzende gebouwen of voorwerpen, kan er schade door vocht optreden. Voor voldoende ventilatie van het tuinhuis door regelmatig openen van de deur juist tijdens vochtige en koude perioden moet beslist worden gezorgd.

Informatie omtrent garantievoorwaarden wordt met het product meegeleverd.

Technische wijzigingen voorbehouden.

Alle maten zijn ongeveer vermeldingen.

