

Ligstoel Jackie

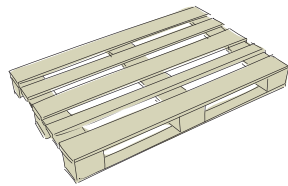
Haal het jetset-leven naar je eigen tuin.
De extravagante ligstoel verspreidt een bijzondere
charme. De stoel staat stevig op de grond, maar als
je erop ligt, ben je in de zevende hemel. Met een
praktische plek voor je Pina Colada, Caipirinha of ...



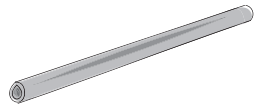
Ligstoel Jackie



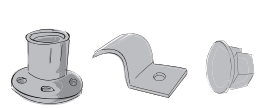
BUILDIFY-PRODUCTEN



2x **BUILDIFY-meubelpallet** geschaafd
144 x 800 x 1200 mm



2x **steigerbuis BUILDIFY van staal 1000 mm**
Afgezaagd op:
1x 960 mm
1x 350 mm

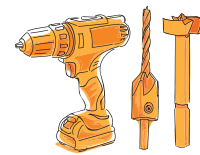


1x **voetplaat BUILDIFY rond**
4x **bevestigingsbeugel BUILDIFY**
3x **afdekdop BUILDIFY pvc**



Stiftsleutel zeskant BUILDIFY

GEREEDSCHAP



Boorschroefmachine
Voorboor met
verzinkboor
Ø 5,0 mm en 6,0 mm
(afhankelijk van de
schroef)
Forstnerboor 40 mm
Bit PZ2 voor schroeven
4,5 x 30 mm
Bit T25 voor schroeven
5,0 x 30 mm
Bit T30 voor schroeven
6,0 x 70 mm



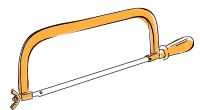
Halfronde vijl



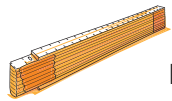
Schuurpapier



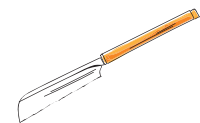
Handschuurblok



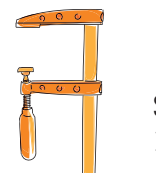
Metaalzaag



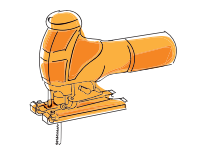
Duimstok



Houtzaag



Schroefklemmen
120/300 mm



Decoupeerzaag



Potlood



Hamer

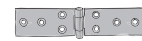
VEILIGHEID

Houd je aan de veiligheidsinstructies op p. 12.

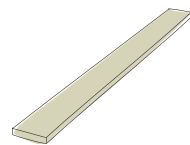
ANDERE MATERIALEN



18x **universele schroef met verzonken kop**
met torxkop 5,0 x 30 mm roestvrij staal
4x **universele schroef Pan-Head**
met kruiskop PZ2 4,5 x 30 mm
4x **sluitring M3** conform DIN 9021,
gegalv. verzinkt
24x **universele schroef met verzonken kop**
met torxkop 6,0 x 70 mm roestvrij staal



2x **tafelscharnier** breed, 32 x 141 mm



4x **bouwplanken 44 x 94 x 3000 mm**
vuren/dennen
Afgezaagd op:
4 stukken à 175 mm
2 stukken à 400 mm
12 stukken à 130 mm

HOUTBESCHERMING

Speciaal voor hout buitenshuis adviseren wij om een eenmalige laag HORNBACK-houtgrondverf buiten aan te brengen als perfecte voorbereiding voor een beschermende en mooie verflaag. Voor een uitstekende weerbestendigheid moeten daarna minstens twee lagen HORNBACK hybride houtbeits kleurloos aangebracht worden. Houd bij alle producten rekening met de instructies van de fabrikant over de verwerking en de droogtijd.

KLEUR AANBRENGEN

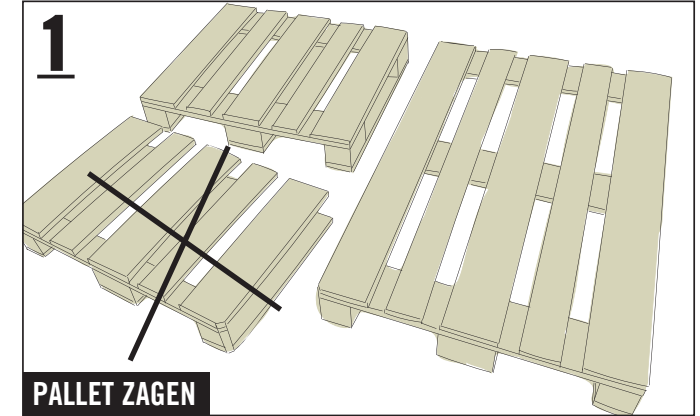
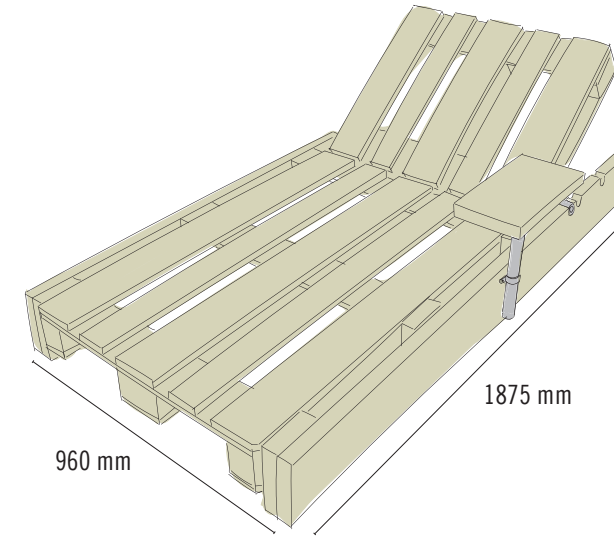
Je hebt meer kleur nodig? Natuurlijk kan je de meubels ook met HORNBACK lak en beits schilderen in je lievelingskleur.

STEVIGE, VLAKKE ONDERGROND

Worden de meubels neergezet op het gras of een andere organische ondergrond? Dan moeten er tegels o.i.d. onder gelegd worden om te zorgen voor stabiliteit staat en om te beschermen tegen vocht en schimmel.

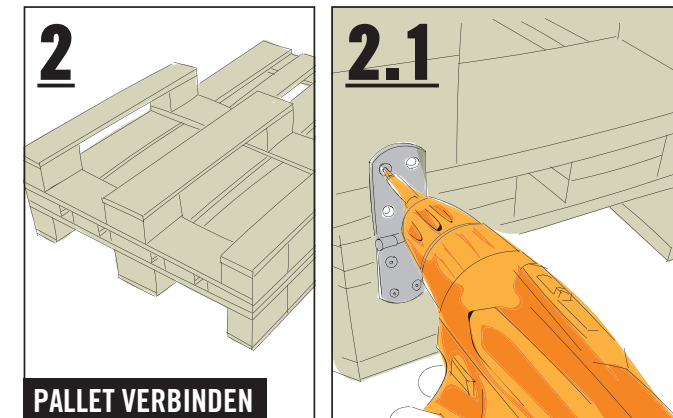
Handleiding in 12 stappen

FOLLOW
YOUR
BEAT



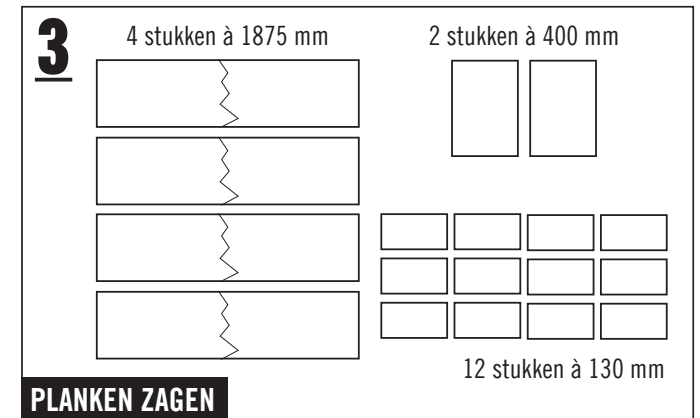
1 PALLET ZAGEN

Een van de pallets (144 x 800 x 1200 mm) met de houtzaag doorzagen bij de middelste blokken. Schuurpapier om het handschuurblok wikkelen en de zaagkanten van het langere deel (144 x 800 x 675 mm) schuren om verwondingen te vermijden.



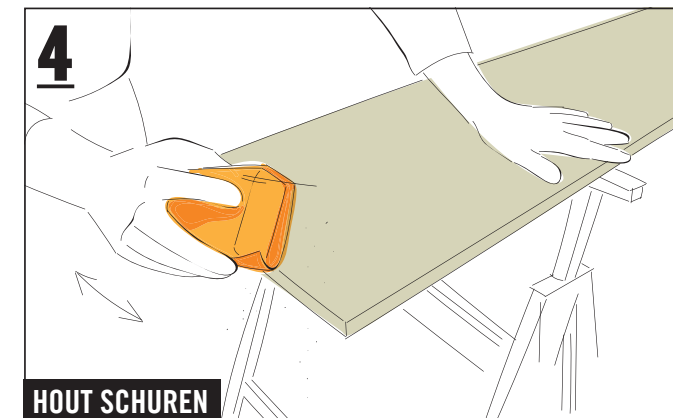
2 PALLET VERBINDEN

Het ingekorte palletdeel (675 mm) omgedraaid en aan drie zijden gelijkliggend op de pallet uitlijnen (afbeelding 2). Daarna de pallet en het palletdeel verbinden met de beide tafelscharnieren en elk 8 schroeven (5,0 x 30 mm) (afbeelding 2.1).



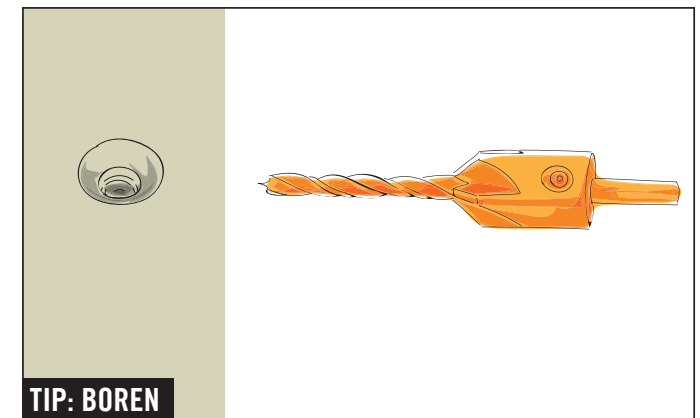
3 PLANKEN ZAGEN

De beide bouwplanken (40 x 200 x 3000 mm) met de decoupeerzaag op maat zagen: 4 stukken à 1875 mm, 12 stukken à 130 mm en 2 stukken à 400 mm.



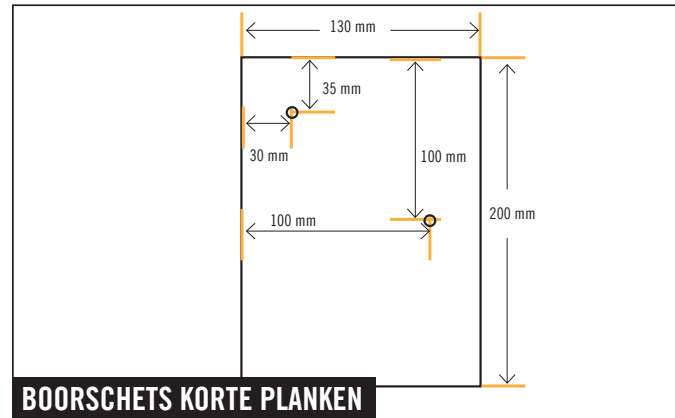
4 HOUT SCHUREN

Schuurpapier om een handschuurblok wikkelen en hoeken, randen en oppervlakken schuren, totdat alle ruwe plekken glad zijn. Na het gronden ontstaan er door de vochtigheid vaak fijne houtvezels. Die worden verwijderd door een tweede keer te schuren.



TIP: BOREN

Voor het boren wordt een voorboor met verzinkboor aangeraden. Deze zorgt voor conische boorgaten, waarin de schroefkoppen later perfect verzonken kunnen worden. De schroefkop steekt daardoor niet uit en zo vermijd je scheuren in het hout!

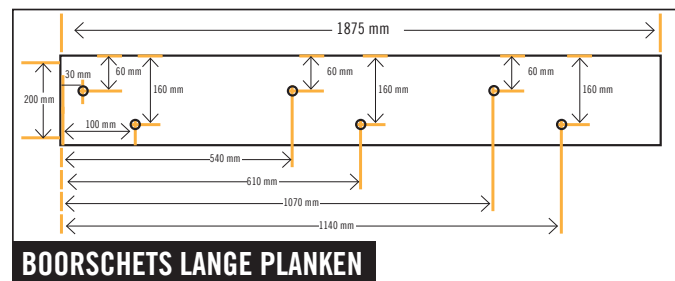


BOORSCHETS KORTE PLANKEN



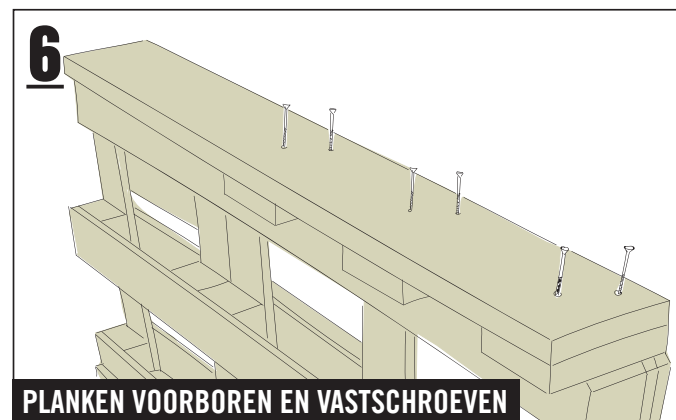
5 PLANKEN VOORBOREN EN VASTSCHROEVEN

De 12 korte planken (130 mm) overeenkomstig de boorschets met de voorboor met verzinkboor voorbereiden. De planken met de korte zijde gelijklopend aan de bovenste rand van de pallet op de blokken van de lange pallet uitlijnen en elk met vier schroeven (6,0 x 70 mm) vastschroeven.



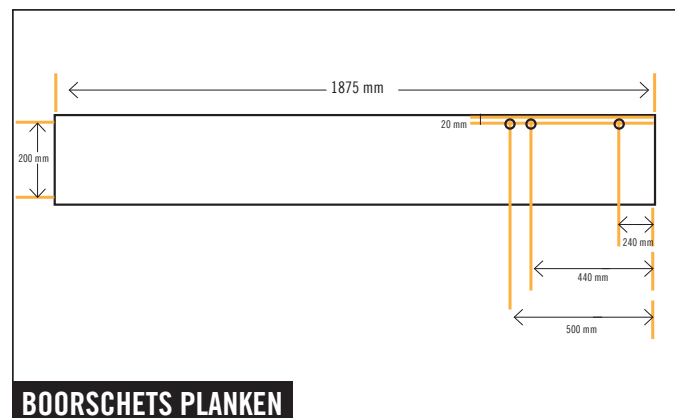
BOORSCHETS LANGE PLANKEN

De lange planken (1875 mm) op elkaar leggen, aan alle kanten gelijklopend uitlijnen en met schroefklemmen fixeren. Overeenkomstig de boorschets voorbereiden met de voorboor met verzinkboor - de boorpunt markeert daarbij de positie van de schroefgaten op de tweede plank. Daarna de planken weer losmaken van elkaar. Nu de gaten van de tweede plank van binnen zonder verzinkboor en met weinig kracht boren en daarna vanaf buiten verzinken. Zo hoeft je niet opnieuw te meten en de schroeven zitten later aan beide kanten exact op dezelfde plek.

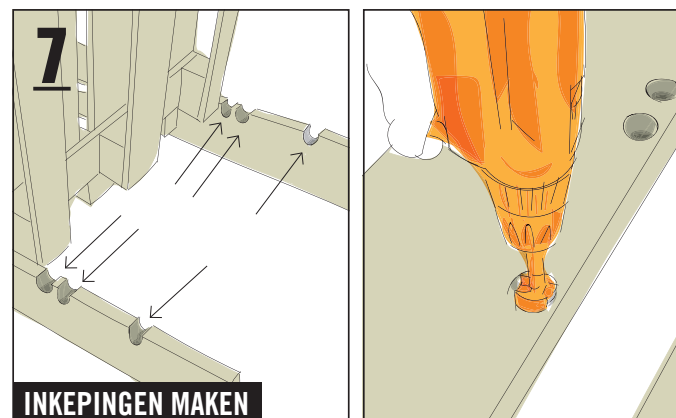


6 PLANKEN VOORBOREN EN VASTSCHROEVEN

De lange planken (1875 mm) gelijklopend aan de bovenste rand van de pallet uitlijnen en elk met zes schroeven (6,0 x 70 mm) op de korte planken (130 mm) vastschroeven.

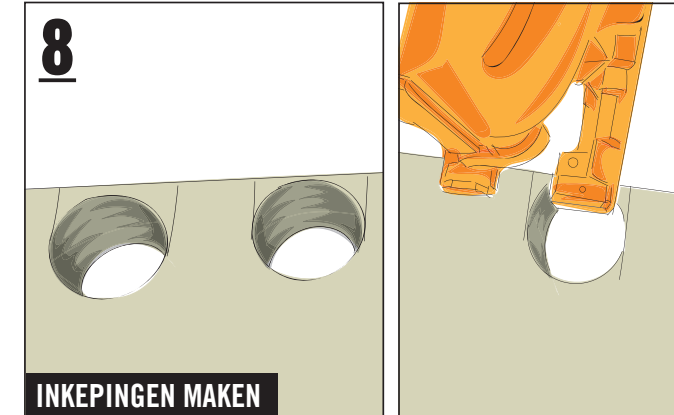


BOORSCHETS PLANKEN



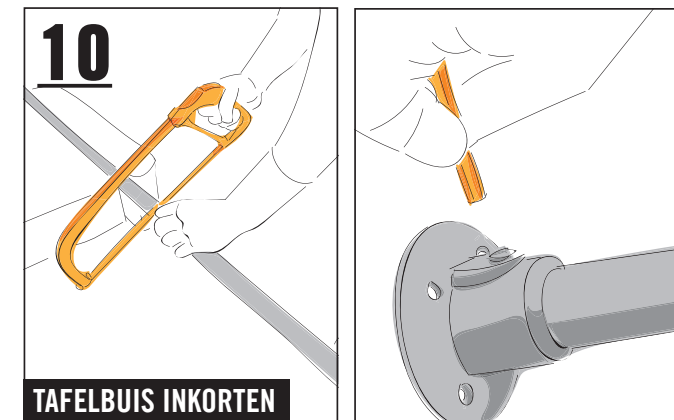
7 INKEPINGEN MAKEN

Onder het hoofdeinde in de beide lange planken (1875 mm) overeenkomstig de boorschets drie gaten boren met de forstnerboor (40 mm). Deze dienen later voor het verstellen van de rugleuning.



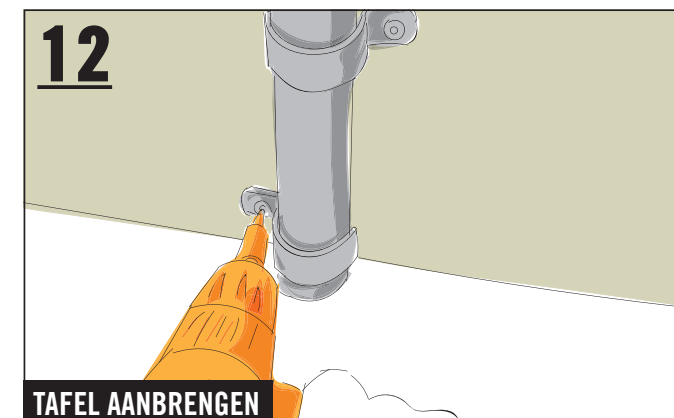
8 INKEPINGEN MAKEN

Vanaf de rand van de geboorde gaten twee markeringen loodrecht naar de rand van de plank aftekenen. Met de decoupeerzaag langs de markeringen zagen, om drie geopende uitsparingen te krijgen. Daarna de uitsparingen schuren met schuurpapier.



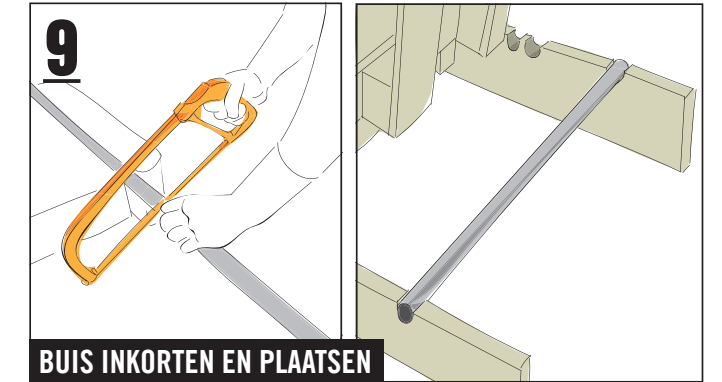
10 TAFELBUIS INKORTEN

De tweede buis (1000 mm) met de metaalzaag inkorten tot 350 mm en de zaagkanten binnen en buiten met de halfronde vijl afbramen, om verwondingen te vermijden. Dan aan een einde van de buis met de stiftsleutel zeskant BUILDIFY de voetplaat vastschroeven.



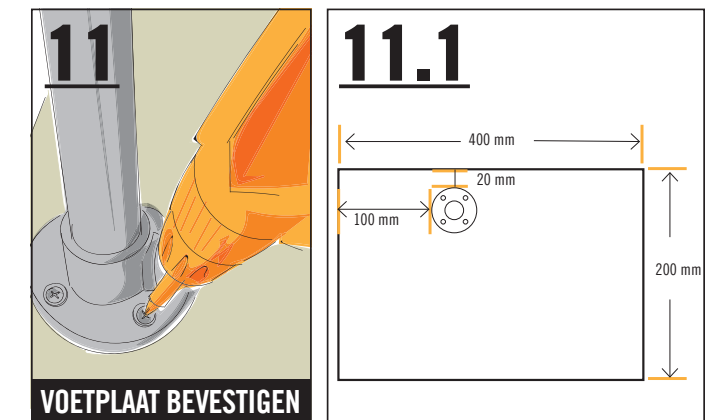
12 TAFEL AANBRENGEN

De buis met twee bevestigingsbeugels en schroeven (5,0 x 30 mm) als tafeltje op de gewenste plek aan de buitenkant van de ligstoel aanbrengen. Plaats een klem links en de andere klem rechts van de buis, om de tafel te stabiliseren - klaar. En er nu lekker van genieten.



9 BUIS INKORTEN EN PLAATSEN

Draag voor de volgende stappen geschikte veiligheidshandschoenen. Een buis (1000 mm) met de metaalzaag inkorten tot 960 mm, de zaagkanten met de halfronde vijl binnen en buiten afbramen, afkloppen met een hamer in de einden van de buis slaan en in de gewenste uitsparingen leggen.



11 VOETPLAAT BEVESTIGEN

De voetplaat met vier schroeven (4,5 x 30 mm Pan-Head) en vier sluitringen (M3) op de resterende plank (400 mm lang) vastschroeven overeenkomstig de schets (afbeelding 11.1), de afkloppet met een hamer aan het einde van de tafelpoot inslaan.